



Kansallinen CAP27-valmistelu ja yhteensovitus rakennerahastojen kanssa

Itä-Suomen EU-ohjelmakauden 2021-2027
valmistelun sidosryhmätilaisuus 27.5.2019
Neuvotteleva virkamies Sanna Sihvola
Maa- ja metsätalousministeriö



Sisältö

- Maaseutu2030 –tulevaisuustyö
- Yhteisen maatalous- ja maaseutupolitiikan yhdeksän erityistavoitetta
- Laajat toimenpiteet tulevalla rahoituskaudella
- Kansallinen valmistelu: strategiaryhmä, työryhmät, työpajat, kuulemiset, yhteensovitus
- Ratkaistavaksi tulevia asioita
- ELY-keskusten alustavat painotukset
- Pohdittava työnjako eri rahastojen välillä
- Maaseudun strateginen merkitys



Maaseutu2030: tunnistetut kehittämisen kärjet

OSAAMINEN

TOIMEENTULO

OSALLISUUS

INFRA

VUOROVAIKUTUS

INVESTOINNIT

**KOETTU
HYVINVOINTI –
VAIKUTTAVUUS**

Komission valmisteleamat 9 tavoitetta CAP-uudistukselle



**VARMISTETAAN
OIKEUDENMUKAINEN
TULOTASO**



**PARANNETAAN
KILPAILUKYKYÄ**



**MUUTETAAN
ELINTARVIKKEKETJUN
VOIMASUHTEITA**



**ILMASTONMUUTOSTA
KOSKEVAT TOIMET**



YMPÄRISTÖNSUOJELU



**SÄILYTETÄÄN
MAISEMAT JA
BIODIVERSITEETTI**



**TUETAAN
SUKUPOLVENVAIHDOSTA**



**ELINVOIMAISET
MAASEUTUALUEET**



**SUOJATAAN
ELINTARVIKKEIDEN JA
TERVEYDEN LAATUA**

CAP-tuen leikkaukset Suomelle komission esityksen mukaan



nimellisin hinnoin, milj. €

	2014-2020	2021-2027	muutos	
Suorat tuet	3 663	3 578	-85	-2,3 %
Maaseudun kehittäminen	2 380	2 044	-336	-14,1 %
Yhteensä	6 043	5 622	-421	-7,0 %

Maaseudun kehittämisen toimenpiteet CAP-asetusehdotuksessa



- **Investoinnit (artikla 68)**
- Nuorten viljelijöiden tilanpidon aloittaminen ja **maaseudun yritystoiminnan käynnistäminen (artikla 69)**
- Riskinhallintavälineet (artikla 70)
- **Yhteistyö (artikla 71)**
- **Tietämyksen vaihto ja tiedottaminen (artikla 72)**
- **Eurooppalainen innovaatiokumppanuus (artikla 114)**
- **AKIS (Agriculture-, knowledge-, innovation-system, artiklat 5, 102, 114 ja 71 ja 72 sekä 13 ja 113)**

- **Yhteisölähtöinen paikallinen kehittäminen (yleisasetusehdotus: artiklat 25-28)**

Mikä muuttuu?



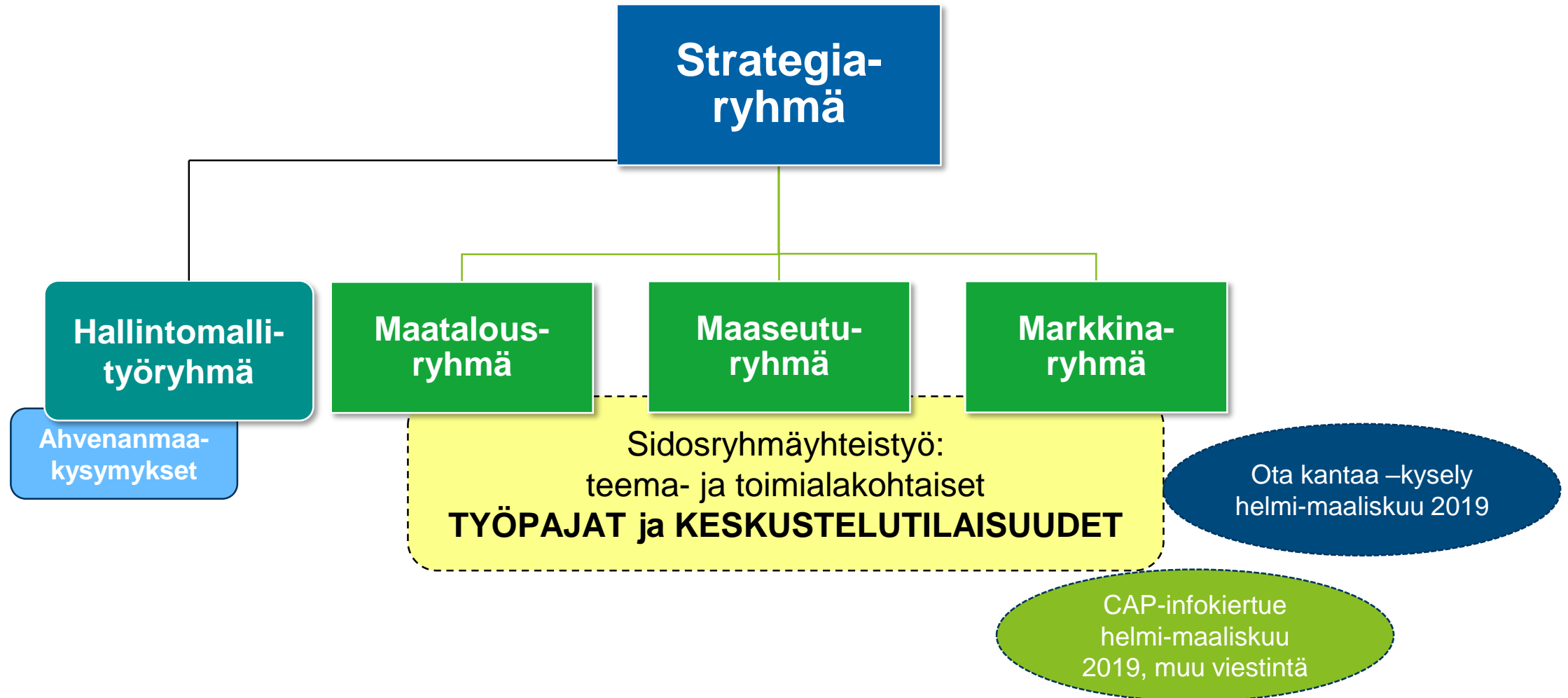
2014-2020

- I ja II pilarin toimenpiteet erikseen
- 18 kohdealaa, 19 toimenpidettä yli 30 alatoimenpidettä
- N+3
- Komissio valvoo koko ketjussa
- Kiinteät tukitasot
- Maaseutuverkosto

2021-2027

- Yksi CAP-suunnitelma I ja II pilareille
- 8 toimenpidekokonaisuutta
- N+2
- Keskeistä tulokset
- Komissio valvoo jäsenmaata, jäsenmaa tuensaajiaan
- Laajat interventiot, tukitasojen maksimit. Jäsenvaltio määrittelee kansallisissa säädöksissä
- CAP-verkosto
- Maaseuturahaston rahoitus – 14 %

CAP27-työryhmät + sidosryhmien ja kansalaisten kuuleminen



Tavoitteena monipuolinen kehittäminen



- Miten maaseutualueiden monipuolinen potentiaali voidaan hyödyntää biotalouden, kiertotalouden, puhtaan energian, matkailun tai muun monipuolisen maaseutuyrittäjyyden avulla?
- Miten maaseutualueiden saavutettavuutta voidaan lisätä?
 - nopeat ja varmat laajakaistayhteydet ovat perusta kaiken yritystoiminnan uudistumiselle
 - digitalisaatio ei voi edetä ilman laajakaistayhteyksiä.
 - ratkaistava myös työnjako mahdollisen kansallisen rahoituksen sekä rakennerahastojen kanssa.
- Miten maaseutualueilla voidaan tukea jo toimivien mikro- ja pienyritysten toiminnan kehittämistä esimerkiksi tuotteiden ja palveluiden kehittämisessä?
- Suomi tukee komission esitystä, jonka mukaan yhteisölähtöistä paikallista kehittämistä (CLLD) olisi mahdollista tukea useista EU:n rahastoista. Toimintatapa soveltuu niin maaseutualueille kuin kaupunkiseuduille.
 - Miten CLLD-toimintatapa mahdollistetaan hallinnollisesti toimivalla tavalla ja mahdollisimman kattavasti koko maassa ja eri rahastoissa?

ELY-keskukset: tavoitteena älykäs ja monipaikkainen maaseutu



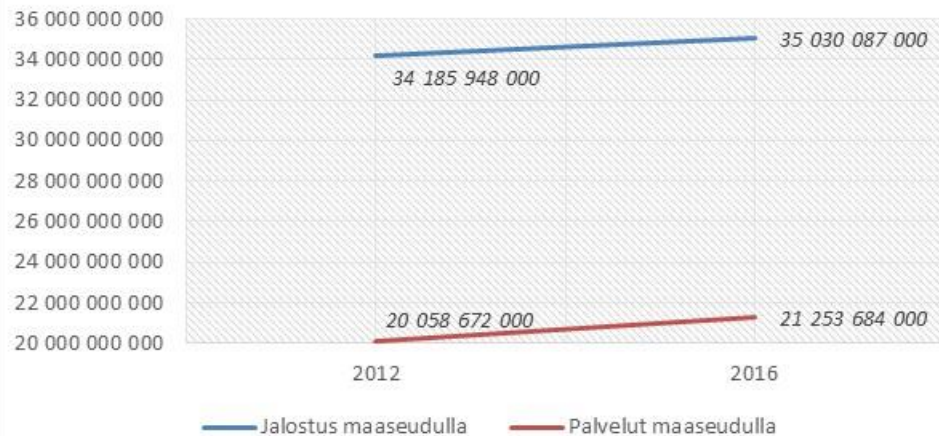
- *Osaaminen, uudet teknologiat, innovaatiot, kansainvälistyminen, vienti, maaseudun imago*
- **Maatalouden kehittäminen**
 - Kannattavuus, kilpailukyky, laatu, investoinnit, nuoret viljelijät
- **Maaseudun elinvoima ja yrittäjyys**
 - Vaikutusmahdollisuudet, yhteisöllisyys, hyvinvointi, saavutettavuus, koulutus, palvelut, digi, kyläverkot, yhteistyö, nuoret, kokeilut
 - Monipuolinen maaseutuyrittäjyys, ruokaketju, metsäketju, energia
- **Ympäristö**
 - Ilmastomuutoksen hillitseminen ja sopeutuminen, luonnon monimuotoisuus, vesien tilan parantaminen
- *Vahva halu parantaa, kehittää ja edistää kestävästi maaseutua*



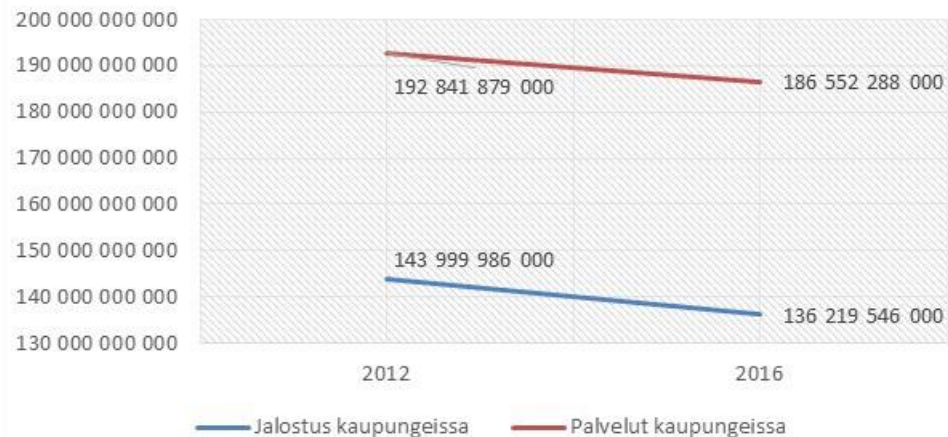
Liikevaihdon ja työllisyyden kehitys Manner-Suomen kaikissa yrityksissä vv. 2012-2016



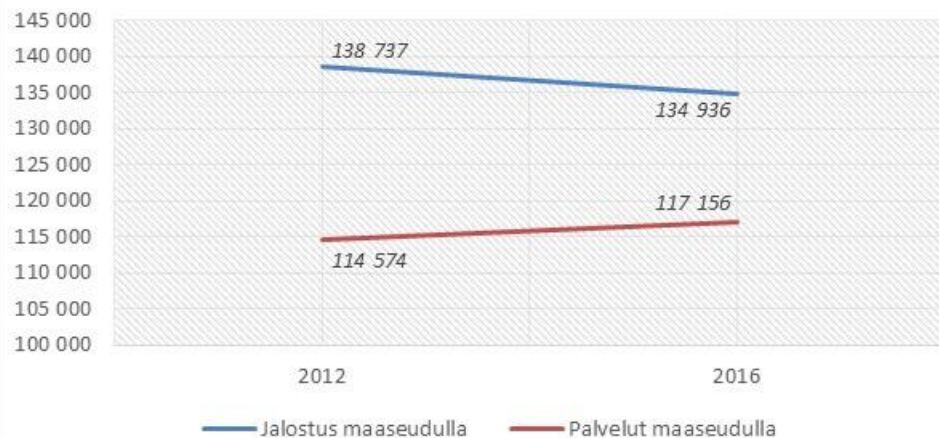
Maaseudun yritysten liikevaihdon kehitys 2012-2016 **+2 miljardia €**



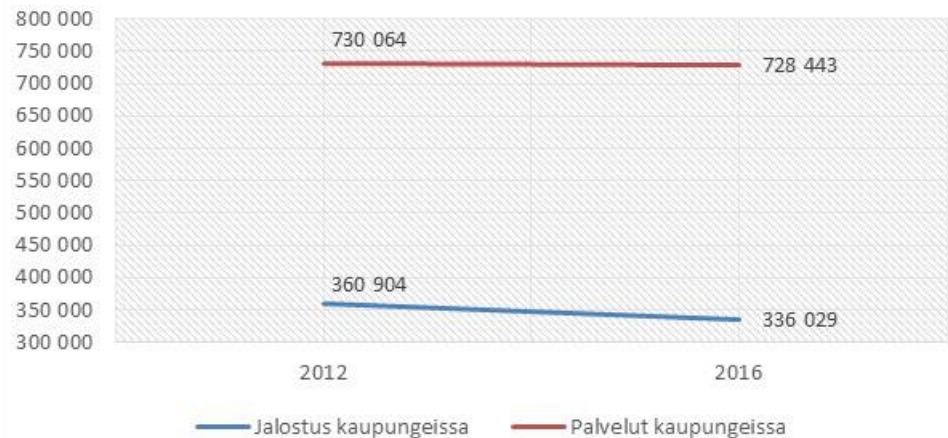
Kaupunkien yritysten liikevaihdon kehitys 2012-2016 **-14 miljardia €**



Maaseudun yritysten työllisyyden kehitys **-0,5%**



Kaupunkien yritysten työllisyyden kehitys **-2,5%**



Yhdessä hyviin tuloksiin

- Saavutettavuus: EU-rahastojen työnjako?
- Digitalisaatio: palveluissa, elinkeinojen uudistamisessa ja kehittämisessä?
- Yrittäjyyden edistäminen
 - työvälineet, rahoitus,
 - työvoiman saatavuus, osaaminen
- Osaaminen ja innovaatiot
- Biotalous edistäminen
- Yhteisölähtöinen paikallinen kehittäminen: kaikkiin rahastoihin?

Valokuidun tilannekuva

Valokuidun saatavuus
25% kotitalouksista

Maakunta	FTTH/B saatavuus
Ahvenanmaa	94 %
Kainuu	54 %
Pohjanmaa	40 %
Varsinais-Suomi	32 %
Pirkanmaa	29 %
Uusimaa	28 %
Pohjois-Pohjanmaa	27 %
Pohjois-Savo	26 %
Keski-Suomi	24 %
Keski-Pohjanmaa	22 %
Pohjois-Karjala	22 %
Etelä-Pohjanmaa	20 %
Lappi	19 %
Satakunta	18 %
Etelä-Savo	15 %
Kanta-Häme	15 %
Etelä-Karjala	10 %
Kymenlaakso	7 %
Päijät-Häme	7 %

Lähde: Liikenne- ja viestintäviraston tiedonkeruu, tilanne 31.12.2017.

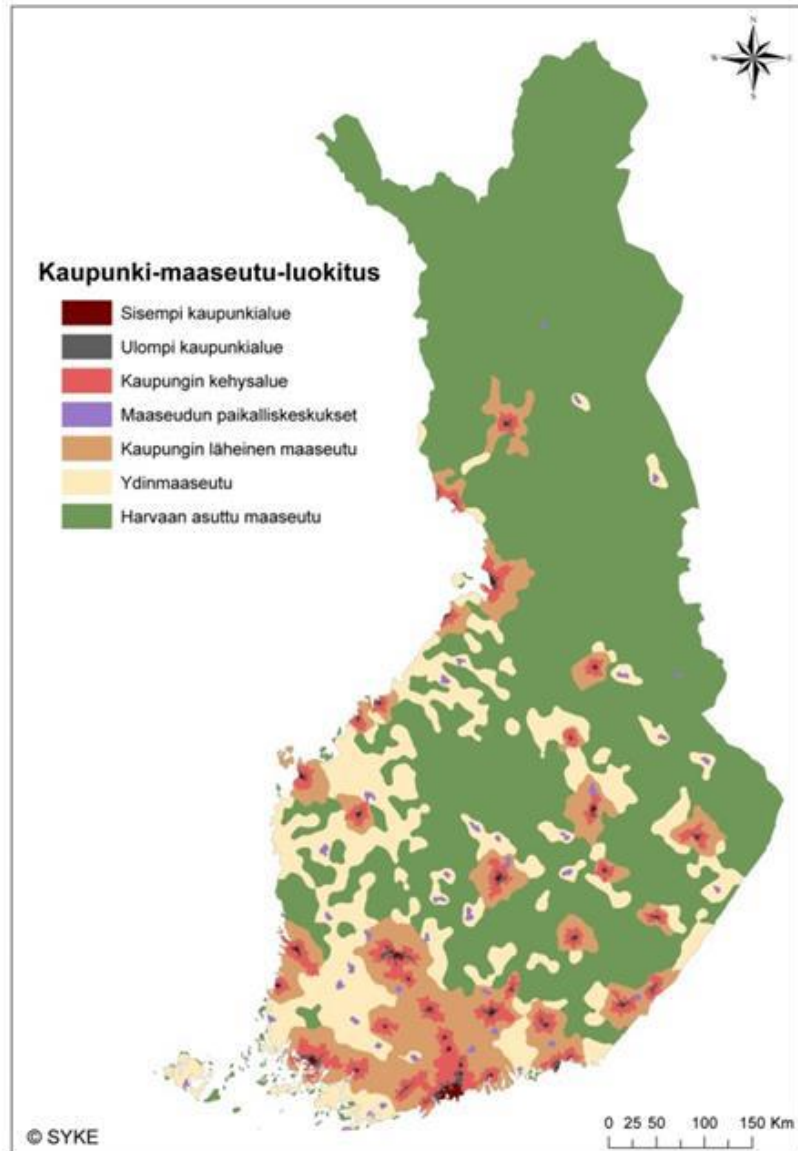
- verkkotietopiste.fi,
yhteisrakentaminen.fi
#yhteisrakentaminen
[@PeltolaOjala](https://twitter.com/PeltolaOjala)



8.4.2019



Maaseudun strateginen merkitys



- 95 % Suomen pinta-alasta
- 1,6 milj. vakituista asukasta
- 2,1 milj. vapaa-ajan asukasta
- 30 % Manner-Suomen kaikista yrityksistä, 40 % toimipaikoista
- pääosa luonnonvaroista
- aineettomat resurssit esim. hyvinvointiin liittyen
- maaseudulla keskeinen rooli ilmastonmuutoksen hillintään liittyvissä ratkaisuissa
- paikkaperustaisuus ja monipaikkaisuus huomioitava päätöksenteossa, jotta alueiden ja asukkaiden yhdenvertaisuus toteutuisi ja yrityksillä olisi tasa-arvoiset kehittämismahdollisuudet, asuinpaikasta riippumatta.



Lisätietoja: <https://mmm.fi/cap27>



CAP27