

## Itä-Suomen liikennejärjestelmäpäivät 2016

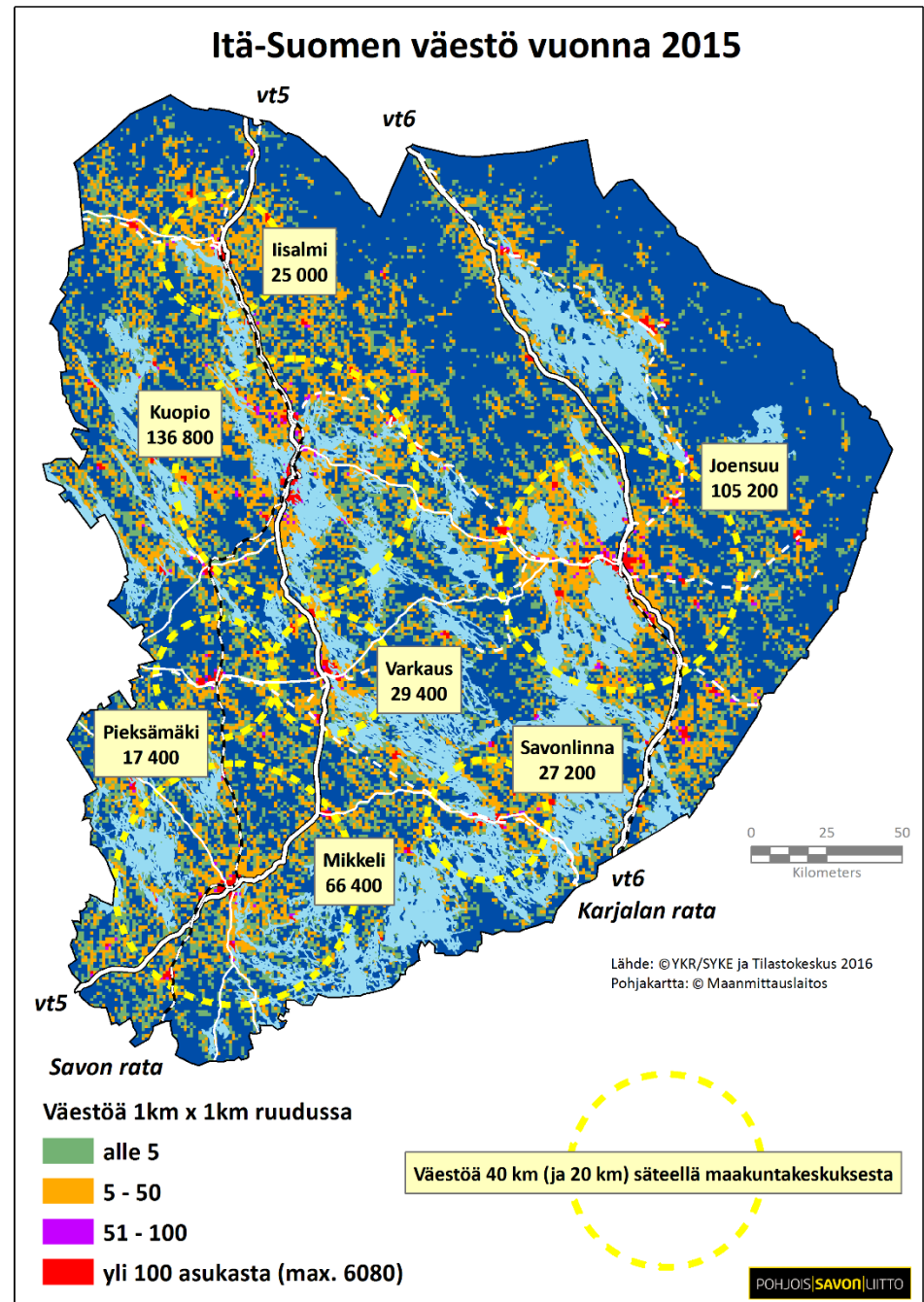
### Julkisen henkilöliikenteen tulevaisuusnäkömät Kommenttipuheenvuoro

Suunnittelujohtaja Paula Qvick, Pohjois-Savon liitto

# ITÄ-SUOMI

OMISTAMISESTA PALVELUIDEN  
KÄYTTÄMISEEN, LÖYTYYKÖ  
RIITTÄVÄSTI PALVELUIDEN  
TARJOAJIA JA NIIDEN KÄYTTÄJIÄ?

- Sijainti
- Harvaanasuttu
- Vesistöinen
- Biotalous
- Alkutuotanto
- Kehittyvät kaupunkikeskukset
- Ikääntyvä väestö
- Rahoituksen riittämättömyys ja ilmastonmuutos nopeuttavat väylien heikkenemistä



# LIKENNEKAARI

- Kunnianhimoinen ja kannatettava hanke
- Muutamia huomioita:
- ELY:t tekevät taksikiintiöpäätökset kerran vuodessa, liikennekaari voimaan 1.7.2018, jolloin päätösten teko puoleksi vuodeksi, onko mahdollista muuttaa säädöksiä ja valmistella 1,5 v päätökset kerralla
- Alle 10 000 € taksiliikenteen poistuminen liikennekaaresta ”hämärän liiketoiminnan” pelon johdosta hyvä, mutta miten harvaan asututun maaseudun sivutoimiyrittäjyys kuljetuspalveluissa?
- Miksi vain alle 60 km/h kulkevat traktorit voivat kuljettaa ilman lupaa tavaroita?
- Liikennekaari mahdollistaa uusien yritysten ja työpaikkojen syntymistä



# RAIDELIIKENNE JA KILPAILU

- Velvoiteliikennepäätös hyvä, vuoroja lisää
- lialmesta aamujuna Kuopioon puuttuu
- Mikkelistä pohjoiseen aamulla ei vuoroja
- Saavutettavuus ajallisesti vain
- huonontunut jopa vuoden 2007 tasosta,
- Seinäjoki-Helsinki alle 2,5 h,
- Kuopio –Helsinki yli 4 h

## Kouvola–Kuopio

700	Kuo	Kv	4:25	7:15	M–L	(uusi)
701	Kv	Kuo	16:50	19:42	M–P, S	(uusi)

## Joensuu–Nurmes

760	Nrm	Jns	6:40	8:50	M–L
761	Jns	Nrm	11:47	13:53	M–S
762	Nrm	Jns	15:40	17:45	M–S
763	Jns	Nrm	18:00	20:06	M–P, S

## Pieksämäki–Varkaus–Joensuu

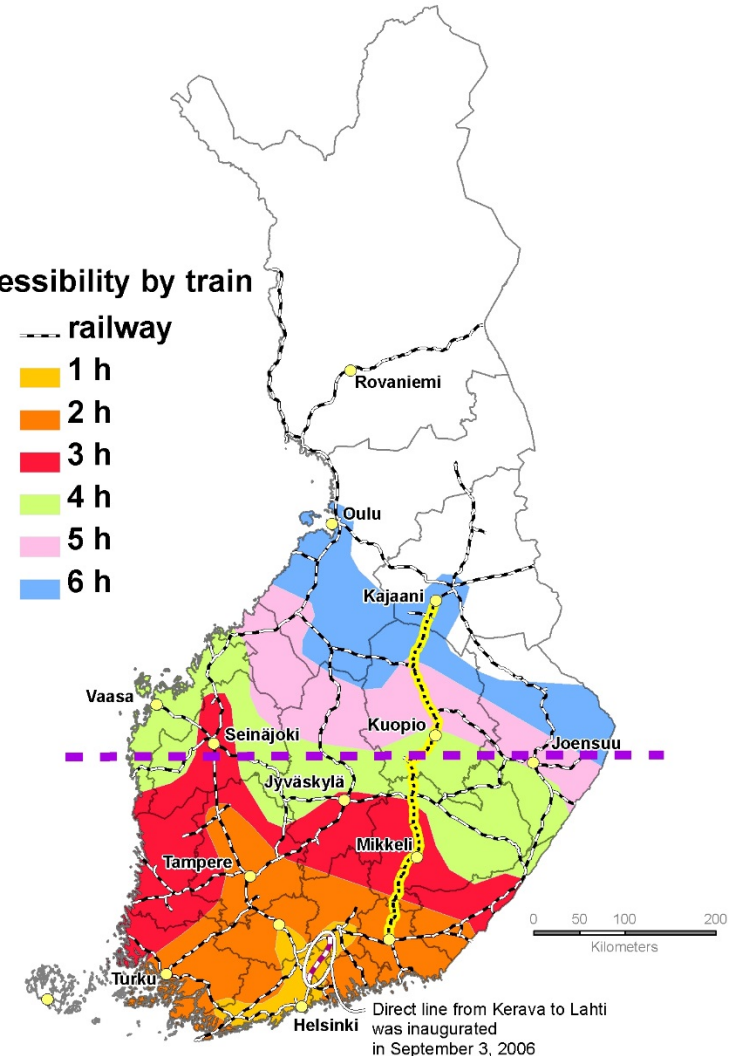
(Tarjonta kokonaisuudessaan velvoiteliikennettä.)

720	Jns	Pm	7:00	9:12	M–S	(ent. kulkupv. M–L)
723	Pm	Jns	11:42	13:53	M–S	(ent. Pm 11:42–Var 12:17)
724	Jns	Pm	15:50	18:02	M–S	(ent. Var 16:57–Pm 17:31)
727	Pm	Jns	18:10	20:21	L	(ent. Pm 17:43–Var 18:18 M–S)
729	Pm	Jns	19:45	21:56	M–P, S	

## Time distances by train from Helsinki in 2007

### Accessibility by train

--- railway



Source material: VR's timetable 10/2007

Regional Council of Pohjois-Savo 2007

# JULKINEN LIIKENNE

- Maaseudun palvelujen turvaaminen on haaste, monessa mielessä
- Asiakaspohja on ohut joukkoliikenteen kannalta, jolloin yhdisteltävä kutsuliikenne on hyvä vaihtoehto
- MYK eli matkojen yhdistelykeskus
- Liikennekaari vapauttaa toimintaympäristöä ja haastaa uusiin malleihin ja toimijoille tilaa
- Maakunta- ja sote-uudistus antaa mahdollisuuden palvelujen koordinoimiseen
- Tällä hetkellä julkista liikennettä rahoitetaan monelta eri tasolta, LVM, ELY:t, KELA (erityislainsäädännön nojalla)
- Teiden kunto on heikentynyt niin paljon, että maasturit alkavat olla oikeasti olla tarpeen
- Itä-Suomi kaupungistuu myös, jolloin esim. Kuopiossa on olemassa ja tulee enemmän vaihtoehtoja henkilöautoliikenteelle
- MUUTOKSEN AIKA, OLEMMEKO VALMIITA?

