

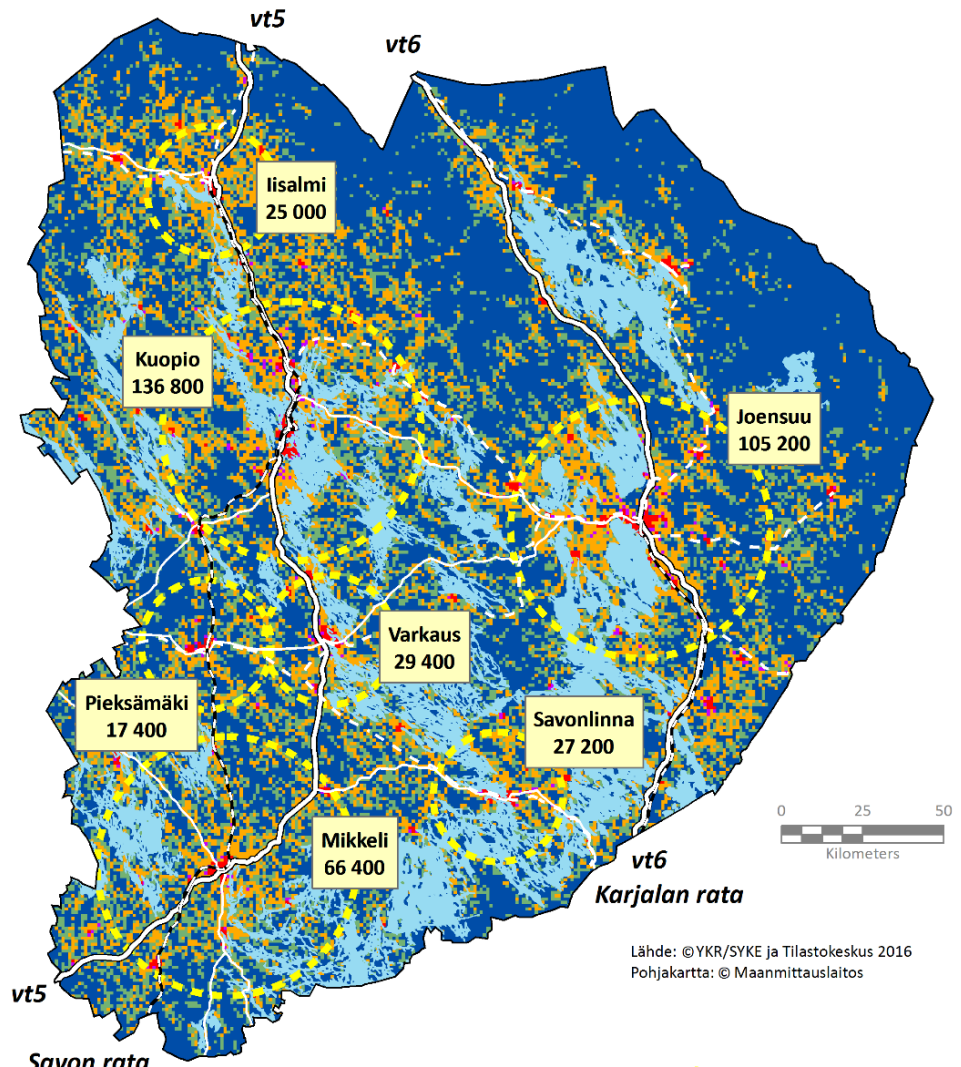
# Itä-Suomen liikennejärjestelmäpäivät 2016

## POHJOIS-SAVON LIITON AJANKOHTAISET ASIAT

Maakuntajohtaja Marko Korhonen, Pohjois-Savon liitto



# Itä-Suomen väestö vuonna 2015



Lähde: ©YKR/SYKE ja Tilastokeskus 2016  
Pohjakartta: © Maanmittauslaitos

Väestöä 1km x 1km ruudussa

- alle 5
- 5 - 50
- 51 - 100
- yli 100 asukasta (max. 6080)

Väestöä 40 km (ja 20 km) säteellä maakuntakeskuksesta

