



POHJOIS-SAVON
YMPÄRISTÖKESKUS

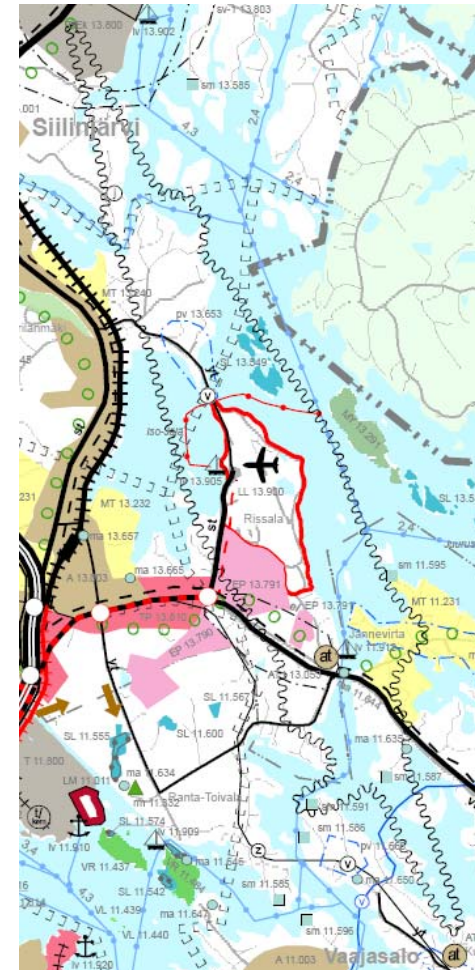
Rissalan lentoasema ja maankäytön suunnittelu

• Valtakunnalliset alueidenkäyttötavoitteet

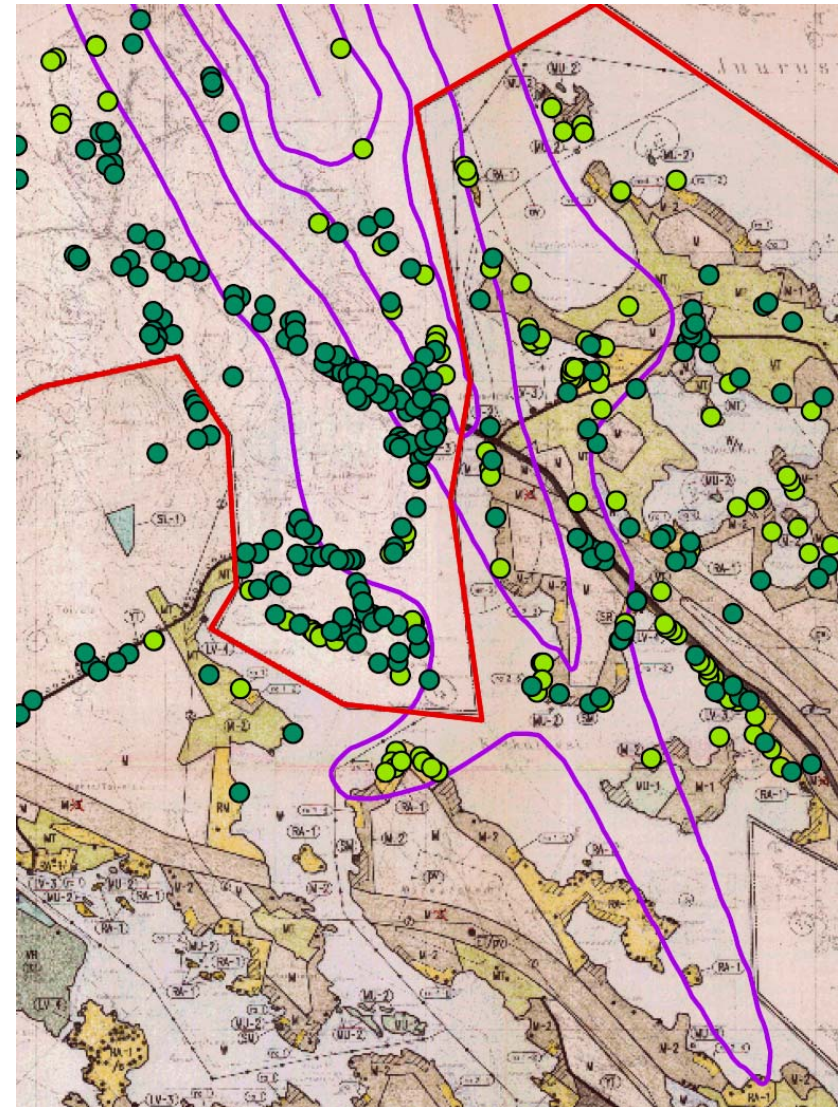
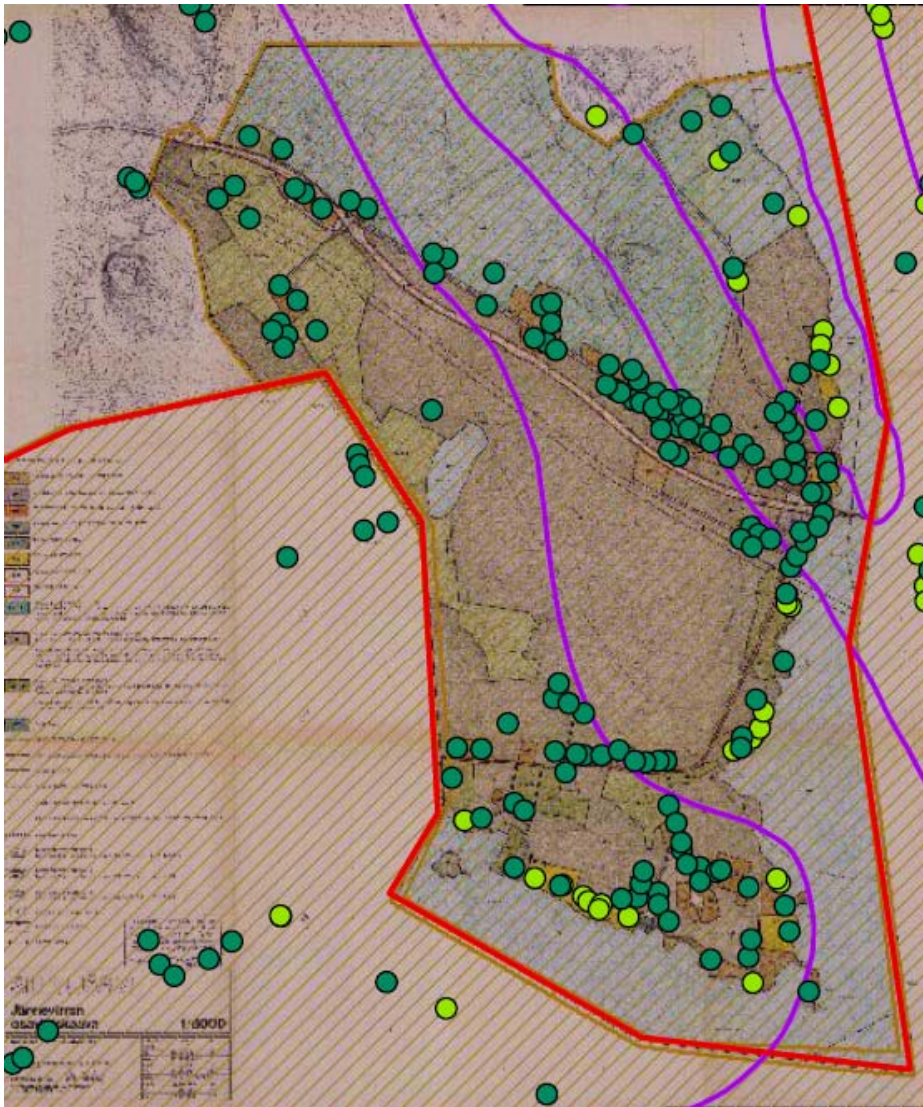
- Alueidenkäytössä on **turvattava [...] valtakunnallisesti merkittävien satamien ja lentoasemien [...] kehittämismahdollisuudet**
- Alueidenkäytössä on **turvattava [...] sotilasilmailun tarpeet**
- Lentoasemien ympäristön maankäytössä **tulee ottaa huomioon** lentoliikenteen turvallisuuteen liittyvät tekijät [...] sekä **lentomelun aiheuttamat rajoitukset**
- Uusia lentoasemia suunniteltaessa ja olemassa olevia kehitettäessä **tulee ottaa huomioon asutus ja muut melulle herkäät toiminnot**
- Alueidenkäytössä on ehkäistävä melusta, tärinästä ja ilman epäpuhtauksista aiheutuvaa haittaa ja pyrittävä vähentämään jo olemassa olevia haittoja. Uusia asuinalueita tai muita **melulle herkkiä toimintoja ei tule sijoittaa melualueille varmistamatta riittävää meluntorjuntaa**

-
-
- # Kuopion seudun maakuntakaava

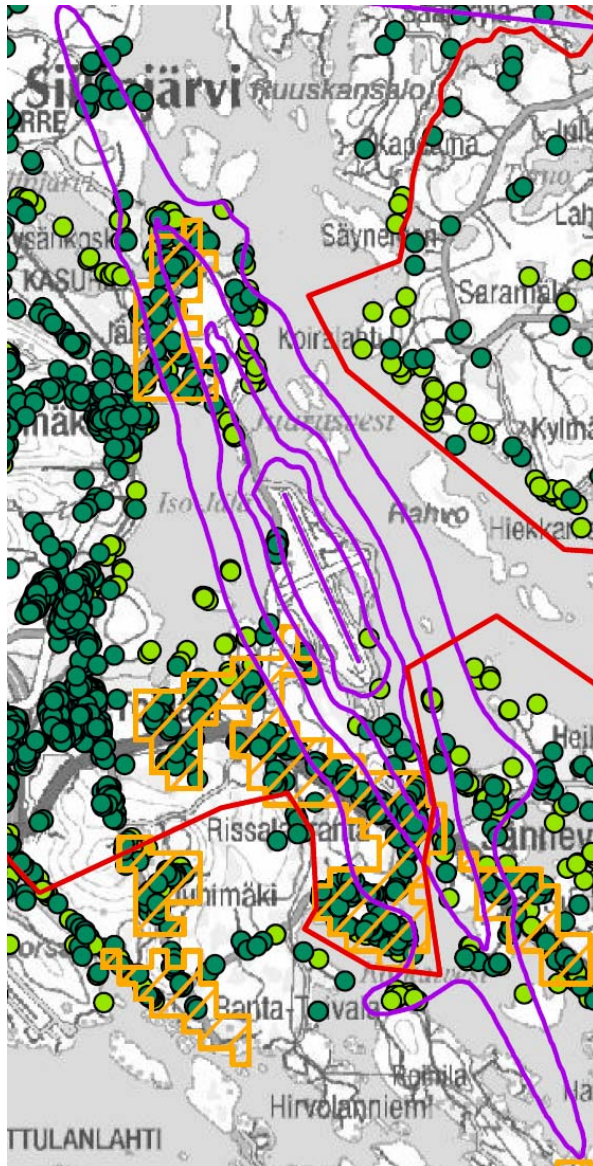
- **LL, Lentoliikenteen alue**
 - välittömästi lentoaseman toimintaan liittyvät alueet
 - rakentamisrajoitus (MRL 33 §), ”rahat tai lupa”
 - suunnittelumääräys: alueen käyttöä suunniteltaessa huomioitava [lentoliikenteen] tilatarpeet
- **Lentoaseman melualue**
 - melutaso L_{DEN} yli 50 dB
 - suunnittelumääräys: yksityiskohtaisemmassa kaavoituksessa tulee ottaa huomioon VNp:n mukaiset meluohjearvot. Alueelle ei tule osoittaa uutta asutusta tai muuta melulle herkkää toimintaa



-
-
- # Lentomelualueen yleiskaavat



-
-
- ## Lentomelualueen maankäyttö



- lentokentän meluselvityksen mukaisen v. 2010 ennustetun kokonaisliikenteen LDEN **55 dB melutason piirissä n. 550 asukasta** (luvussa ei ilmeisesti mukana loma-asutus)
- asutus muodostunut varsin pitkän ajan kuluessa n. 40-luvulta lähtien
- melualueella ympäristökeskuksen havaintojen mukaan jonkin verran rakentamispaineita
 - uusia rakennuspaikkoja
 - vanhojen rakennuspaikkojen rakennusten korvaamista uusilla

-
-
- ## Lentomelua koskevista selvityksistä

- Käytettävissä vuodelta 1999 oleva Ilmailulaitoksen meluselvitys
 - laskenta-aineisto osittain vuodelta 1992
 - meluselvityksen aineistossa ei mukana lainkaan säännöllistä sotilaslentotoiminnan ilta- tai yöaikaista lentotoimintaa (lentomelu pääasiassa sotilaslentotoiminnasta aiheutuvaa)
 - sekä siviili-ilmailun että sotilaslentotoiminnan konetyypit muuttuneet
 - maankäytön suunnittelu tarvitsisi myös vuorokaudenaikapainottamattomia keskiäänitasoja päivä- ja yöajalle sekä hetkellisiä äänitasoja

● ● ● ● Havainnot

- Alueella on ristiriitaisia maankäyttötarpeita
- Lentomeluserelvitysten ikä ja yleispiirteisyys aiheuttavat merkittävää epävarmuutta
- nykyiset maankäytön suunnitelmat eivät riittäviä
- ”Pattitilanteita” yksittäisten rakennuspaikkojen osalta

→ selvää maankäytön ohjaustarvetta

→ selvitystarpeita