

Koonti Pohjois-Savon kuntien talousarvioista 2011

Lähde: Kysely kunnille marras-joulukuu 2010

Pohjois-Savon kuntien talousarviot v. 2011

Lähde: Kysely kuntien talousarvioista/ 30.12.2010tr

Tuloksia tulkittaessa huomioitava mm:

- Ylä-Savon sote ky. (Iisalmi, Kiuruvesi, Sonkajärvi ja Vieremä)
- Siiliset-peruspalvelukeskus (Siilinjärvi, Maaninka ja Nilsinä)
- Karttula - Kuopio kuntaliitos
- Lapinlahti-Varpaisjärvi kuntaliitos

- toimintakulujen arvioidaan kasvavan 5,4 %
 - henkilöstömenojen arvioidaan vähenevän 7,5 % ja palvelujen ostojen kasvavan 4,8%
- toimintakatteen arvioidaan heikkenevän 4,6 % (heikoin Rautavaaralla (- 6 477 €/as.) ja paras Kuopiolla (-4 304 €/as.)

- käyttötulojen (=toimintatulot+verotulot+valtionosuudet) arvioidaan kasvavan 6,1 %
 - toimintatuottojen arvioidaan kasvavan 7,5 %
 - verotulojen arvioidaan kasvavan 6,3 %
 - Kunnallisverotulot:
 - * parhaat Kuopiolla (3 011 €/as.), Siilinjärvellä (2 824 €/as.), Varkaudella (2 758 €/as.)
 - * heikoimmat Kaavilla (1 801 €/as), Pielavedellä (1 817 €/as) sekä Tuusniemellä (1 866 €/as)
 - Kiinteistöverotulot:
 - * parhaat Nilsinäällä (380 €/as.)
 - * heikoimmat Rautavaaralla (125 €/as) ja Lapinlahdella (127 €/as)
 - Yhteisöverotulot:
 - *parhaat Rautavaaralla (632 €/as.) ja Vieremällä (552 €/as.)
 - *heikoimmat Maaningalla (143 €/as)
- valtionosuuksien arvioidaan kasvavan 4,6 %
 - * 12 kuntaa arvioi valtionosuksiensa määrän suuremmaksi kuin verotulot
 - * parhaat Rautavaaralla (4 036€/as.) ja Vesannolla (3 828 €/as.)
 - * heikoimmat Siilinjärvellä (1 323 €/as.) ja Kuopiolla (1 377 €/as)

- vuosikate TA2010 57,5 milj.€ ja TA2011 74,4 milj.€
 - Maaningan vuosikatteen ennakoidaan olevan alhaisin (26 €/as.), korkein Kuopiolla (440 €/as) ja Suonenjoella (400 €/as).
 - yhdeksän kunnan vuosikate riittäisi poistoihin
- tilikauden alijäämä TA2010 11,2 milj. euroa ja TA2011 ylijäämää 2,7 milj.euroa
 - 9 kunnalla tilikaudella 2011 alijäämää (TA 2010 13 kunnalla ,TA2009 11 kunnalla)
- käyttöomaisuusinvestointien (netto) ennakoidaan kasvavan 4,8 %
 - eniten investoisi Tervo (1 311 €/asukas) ja vähiten Maaninka (90 €/asukas)
 - 11 kuntaa ennakoi investointimenonsa alhaisemmaksi kuin TA2010:ssa
- pitkäaikaisten lainojen määrän arvioidaan kasvavan 5%
 - 13 kuntaa arvioi lainamääränsä suuremmaksi kuin TA2010:ssa
 - korkeimmaksi lainamääränsä arvioi Juankoski (4 151 €/as.) ja Suonenjoki (3 324 €/as.)
 - alhaisimmaksi lainamääränsä arvioi Keitele (273 €/as.) ja Vesanto (619 €/as)
- tuloveroprosentit
 - tuloveroprosenttiaan vuodelle 2011 korottavat Juankoski (1.0 %-yks.) ja Maaninka (0,50 %-yks.).
 - yhdistyvän Lapinlahden ja Varpaisjärven veroprosentti alenee 0,30 %-yksikköä.
 - korkein tuloveroprosentti tulee olemaan Juankoskella (21,00) ja toiseksi korkein Rautalammilla (20,50)
 - Kaavilla, Nilsiässä, Rautavaaralla, Varkaudessa ja Vesannolla veroprosentti on 20,00.
 - alhaisin Keiteleellä ja Lapinlahdella (18,50)
- kiinteistöveroprosentit
 - 7 kuntaa korottaa kiinteistöveroprosenttejaan
 - yleinen kiinteistöveroprosentti
 - * korkeimmat lisälmella (1,10), Kuopiolla (1,00), Suonenjoella (1,00) ja Kaavilla (1,00)
 - * alhaisimmat Rautavaaralla (0,65) ja Tervolla (0,65)
 - vakituinen asuinrakennus
 - * korkeimmat Juankoskella (0,65), Kaavilla (65) ja Suonenjoella (0,60)
 - * alhaisimmat Leppävirralla (0,33), Keiteleellä (0,35) ja Tervolla (0,38)
 - muu kuin vakituinen asuinrakennus
 - * korkeimmat Juankoskella (1,25), Kaavilla (1,20), Nilsiässä (1,10) ja Tuusniemellä (1,10)
 - * alhaisimmat lisälmella (0,80), Vieremällä (0,80) ja Lapinlahdella (0,80)

Ennakkotietoja Pohjois-Savon kuntien talousarvioista v. 2011 (1000 euroa) (ml.liikelaitokset)

(tiedot sisältävät vain ulkoiset menot ja tulot)

	Väestö v. 2009	Toiminta- tuotot	Toiminta- kulut	Henkilöstö- menot	Palvelujen ostot	Toiminta- kate	Verotulot yhteensä v. 2011	Kunnallis- vero	kiinteistö- vero	Yhteisö- vero	Verotulot yhteensä v. 2012	Verotulot yhteensä v. 2013	Valtion- osuudet yhteensä v. 2011	Valtion- osuudet yhteensä v. 2012	Valtion- osuudet yhteensä v. 2013
Iisalmi	22 169	38 452	143 675	32 770	81 953	-105 223	66 855	57 070	4 350	5 435	68 950	70350	41 002	41 800	42600
Juankoski	5 273	7 349	33 604	12 734	17 381	-26 255	14 106	12 089	1 039	978	14 492	14 654	13 347	13 576	13450
Kaavi	3 429	3 254	21 510	6 809	12 284	-18 256	8 025	6 175	720	1 130	8 225	8 400	11 200	11 500	11800
Keitele	2 563	2 187	15 389	5 627	7 934	-13 202	6 680	5 252	407	1 021	6 892	6 892	6 889	6 800	6800
Kiuruvesi	9 318	6 176	54 502	16 780	33 288	-48 326	21 710	18 400	1 410	1 900	21 990	22 340	28 020	28 250	28450
Kuopio 1)	96 135	267 475	681 249	205 960	241 362	-413 774	325 000	289 500	20 000	15 500	338 200	351 400	132 415	138 500	143000
Lapinlahti 2)	10 477	11 087	62 344	30 542	22 222	-51 257	24 660	21 520	1 330	1 810	24 153	25 656	28 300	28 866	29 443
Leppävirta	10 633	10 424	59 114	27 327	23 973	-48 690	29 764	26 269	1 575	1 920	30 410	31 057	22 267	22 935	23623
Maaninka	3 870	16 033	34 764	15 474	3 916	-18 730	9 664	8 590	521	553	9 749	9 834	9 405	9 405	9 405
Nilsia	6 521	3 841	35 668	6 944	26 716	-31 827	17 430	13 520	2 480	1 430	17 940	18 380	15 950	16 430	16700
Pielavesi	5 147	3 610	32 563	11 509	17 992	-28 953	12 000	9 350	950	1 700	12 270	12 402	17 550	17 940	18250
Rautalampi	3 520	2 515	22 297	7 689	11 791	-19 782	8 986	7 586	620	780	8 980	9 120	11 390	11 450	11560
Rautavaara	1 918	1 913	14 336	6 550	5 802	-12 423	5 180	3 727	240	1 213	5 097	5 204	7 741	7 696	7646
Siilinjärvi	20 964	65 682	156 105	70 262	60 614	-90 350	68 556	59 200	3 200	6 200	70 838	72 011	27 735	29 823	32074
Sonkajärvi	4 694	4 481	29 075	7 735	18 148	-24 594	11 798	9 200	608	1 990	11 938	12 108	13 100	13 165	13230
Suonenjoki	7 611	9 104	47 708	16 644	26 114	-38 603	19 550	16 500	1 300	1 750	19 900	20 300	22 550	23 300	24200
Tervo	1744	1 427	10 545	3 830	5 606	-9 118	4 013	3 302	273	438	4 071	4 109	5 036	5 238	5447
Tuusniemi	2864	2 761	17 690	7 533	8 193	-14 929	6 854	5 344	615	895	6 957	7 072	8 715	8 950	9100
Varkaus	22935	30 666	134 380	66 482	51 489	-103 714	70 550	63 250	3 700	3 600	71 700	75 600	38 600	39 179	39766
Vesanto	2412	2 274	16 824	7 180	7 949	-14 550	5 720	4 890	380	450	5 834	5 951	9 233	9 417	9605
Vieremä	3985	2 109	22 092	6 743	13 611	-19 983	11 200	8 384	616	2 200	11 600	11 800	8 800	9 000	9200
POHJOIS-SAVO	248 182	492 820	1 645 434	573 124	698 338	-1 152 614	748 301	649 118	46 334	52 893	770 186	794 640	479 245	493 220	505 349

LÄHDE: Väestö, Tilastokeskus

Muut tiedot, kysely kuntien talousarvioista, ennakkotieto 17.12.2009

1) Karttula ml, 2) Varpaisjärvi ml

Ennakkotietoja Pohjois-Savon kuntien talousarvioista v. 2011 (1000 euroa) (ml.liikelaitokset)

(tiedot sisältävät vain ulkoiset menot ja tulot)

	Väestö v. 2009	Vuositake			Suunnit. mukaiset poistot	Tiilikauden yli-/alijämä	Käyttöom. investoinnit (brutto)			Käyttöom. inv.netto v. 2011	Lainakannan muutokset		Arvio pitkä- aik. lainojen määrästä	Tulovero- prosentti v. 2011	Kiinteistöveroosuudet v. 2011		
		v. 2011	v. 2012	v. 2013			v. 2011	v. 2012	v.2013		Pitkäaik. laino- jen lisäys	Pitkäaik. laino- jen vähennys			Yleinen	Vakituinen as. rak.	Muu kuin vak. as. rak
Ilalampi	22 169	4 354	4 827	4 049	5 851	-1 006	11 086	11 653	8 004	8 934	8 900	4 446	35 378	19,50	1,10	0,40	0,80
Juankoski	5 273	929	1 310	1 397	1 390	-361	4 450	1 010	560	3 243	2 000	1 916	21 886	21,00	0,80	0,65	1,25
Kaavi	3 429	1 035	877	1 237	700	380	790	1 042	836	763	900	490	4 800	20,00	1,00	0,65	1,20
Keitele	2 563	420	433	433	411	10	449	409	357	449	300	100	700	18,50	0,70	0,35	0,90
Kiuruvesi	9 318	1 600	1 971	2 563	2 309	-690	3 005	3 348	3 423	9 776	3 905	3 300	20 730	19,75	0,80	0,55	1,00
Kuopio 1)	96 135	42 301	52 300	53 400	40 069	6 050	57 235	68 800	68 200	51 484	27 600	13 458	170 500	19,50	1,00	0,43	0,90
Lapinlahti 2)	10 477	1 753	1 788	1 823	2 816	57	5 550	4 982	5 940	4 375	2 902	1 400	18 100	18,50	0,70	0,40	0,80
Leppävirta	10 633	3 491	4 033	4 265	3 900	-409	5 879	9 008	7 268	5 146	4 300	910	7 623	19,00	0,83	0,33	0,86
Maaninka	3 870	102	246	467	899	-815	365	916	60	350	1 500	1 205	9 800	19,50	0,80	0,50	1,00
Nilsia	6 521	1 629	1 905	1 753	1 580	49	3 517	5 041	2 961	2 321	2 500	1 796	18 300	20,00	0,95	0,50	1,10
Pielavesi	5 147	939	951	1 057	939	0	1 604	1 682	2 267	1 297	1 540	910	5 522	19,75	0,75	0,55	1,00
Rautalampi	3 520	532	840	563	590	-57	545	1 115	1 819	545	1 230	1 254	8 100	20,50	0,80	0,45	0,90
Rautavaara	1 918	491	321	447	452	39	3 993	1 999	1 219	2 210	2 150	1 387	4 756	20,00	0,65	0,40	0,90
Sillinjärvi	20 964	5 425	6 997	7 795	4 925	440	9 317	6 826	8 572	7 941	7 875	5 375	45 331	19,50	0,95	0,50	1,00
Sonkajärvi	4 694	319	208	45	1 065	-662	3 505	2 309	1 191	2 534	2 500	958	8 600	19,75	0,70	0,40	0,85
Suonenjoki	7 611	3 047	3 200	3 200	2 700	97	4 584	2 231	5 195	4 517	5 100	3 100	25 300	19,50	1,00	0,60	0,90
Tervo	1 744	61	-2	-56	346	-239	3 107	744	130	2 286	1 400	244	2 144	19,75	0,65	0,38	0,90
Tuusniemi	2 864	810	758	736	885	0	2 920	1 912	1 621	2 390	1 000	125	1 875	19,75	0,70	0,50	1,10
Varkaus	22 935	4 426	5 234	8 262	5 374	200	6 822	8 045	6 410	6 333	8 600	6 000	47 600	20,00	0,95	0,40	1,00
Vesanto	2 412	491	725	814	437	54	687	805	35	657	900	819	1 493	20,00	0,90	0,45	0,95
Vierämä	3 985	267	852	903	674	-389	988	391	366	988	700	550	6 239	19,75	0,80	0,40	0,80
POHJOIS-SAVO	248 182	74 422	89 774	95 153	78 312	2 748	130 398	134 268	126 434	118 539	87 802	49 743	464 777	19,57	0,95	0,45	0,97

LÄHDE: Väestö, Tilastokeskus

Muut tiedot, kysely kuntien talousarvioista, ennakkotieto 17.12.2009

1) Karttula ml, 2) Varpaisjärvi ml

Ennakkotietoja Pohjois-Savon kuntien talousarvioista v. 2011 (euro/as) (ml.liikelaitokset)

(tiedot sisältävät vain ulkoiset menot ja tulot)

	Väestö v. 2009	Toiminta- tuotot	Toiminta- kulut	Henkilöstö- menot	Palvelujen ostot	Toiminta- kate	Verotulot yhteensä v. 2011	Kunnallis- vero	kiinteistö- vero	Yhteisö- vero	Verotulot yhteensä v. 2012	Verotulot yhteensä v. 2013	Valtion- osuudet yhteensä v. 2011	Valtion- osuudet yhteensä v. 2012	Valtion- osuudet yhteensä v. 2013
Iisalmi	22 169	1 734	6 481	1 478	3 697	-4 746	3 016	2 574	196	245	3 110	3173	1 850	1 886	1922
Juankoski	5 273	1 394	6 373	2 415	3 296	-4 979	2 675	2 293	197	185	2 748	2779	2 531	2 575	2551
Kaavi	3 429	949	6 273	1 986	3 582	-5 324	2 340	1 801	210	330	2 399	2450	3 266	3 354	3441
Keitele	2 563	853	6 004	2 195	3 096	-5 151	2 606	2 049	159	398	2 689	2689	2 688	2 653	2653
Kiuruvesi	9 318	663	5 849	1 801	3 572	-5 186	2 330	1 975	151	204	2 360	2398	3 007	3 032	3053
Kuopio 1)	96 135	2 782	7 086	2 142	2 511	-4 304	3 381	3 011	208	161	3 518	3655	1 377	1 441	1487
Lapinlahti 2)	10 477	1 058	5 951	2 915	2 121	-4 892	2 354	2 054	127	173	2 305	2449	2 701	2 755	2810
Leppävirta	10 633	980	5 559	2 570	2 255	-4 579	2 799	2 471	148	181	2 860	2921	2 094	2 157	2222
Maaninka	3 870	4 143	8 983	3 998	1 012	-4 840	2 497	2 220	135	143	2 519	2541	2 430	2 430	2430
Nilsiä	6 521	589	5 470	1 065	4 097	-4 881	2 673	2 073	380	219	2 751	2819	2 446	2 520	2561
Pielavesi	5 147	701	6 327	2 236	3 496	-5 625	2 331	1 817	185	330	2 384	2410	3 410	3 486	3546
Rautalampi	3 520	714	6 334	2 184	3 350	-5 620	2 553	2 155	176	222	2 551	2591	3 236	3 253	3284
Rautavaara	1 918	997	7 474	3 415	3 025	-6 477	2 701	1 943	125	632	2 657	2713	4 036	4 013	3986
Siilinjärvi	20 964	3 133	7 446	3 352	2 891	-4 310	3 270	2 824	153	296	3 379	3435	1 323	1 423	1530
Sonkajärvi	4 694	955	6 194	1 648	3 866	-5 239	2 513	1 960	130	424	2 543	2579	2 791	2 805	2818
Suonenjoki	7 611	1 196	6 268	2 187	3 431	-5 072	2 569	2 168	171	230	2 615	2667	2 963	3 061	3180
Tervo	1744	818	6 046	2 196	3 214	-5 228	2 301	1 893	157	251	2 334	2356	2 888	3 003	3123
Tuusniemi	2864	964	6 177	2 630	2 861	-5 213	2 393	1 866	215	313	2 429	2469	3 043	3 125	3177
Varkaus	22935	1 337	5 859	2 899	2 245	-4 522	3 076	2 758	161	157	3 126	3296	1 683	1 708	1734
Vesanto	2412	943	6 975	2 977	3 296	-6 032	2 371	2 027	158	187	2 419	2467	3 828	3 904	3982
Vieremä	3985	529	5 544	1 692	3 416	-5 015	2 811	2 104	155	552	2 911	2961	2 208	2 258	2309
POHJOIS-SAVO	248 182	1 986	6 630	2 309	2 814	-4 644	3 015	2 615	187	213	3 103	3202	1 931	1 987	2036

LÄHDE: Väestö, Tilastokeskus

Muut tiedot, kysely kuntien talousarvioista, ennakkotieto 17.12.2009

1) Karttula ml, 2) Varpaisjärvi ml

Ennakkotietoja Pohjois-Savon kuntien talousarvioista v. 2011 (euroa/asukas) (ml.liikelaitokset)

(tiedot sisältävät vain ulkoiset menot ja tulot)

	Väestö v. 2009	Vuositake			Suunnit. mukaiset poistot	Tilikauden yli-/alijämä	Käyttöom. investoinnit (brutto)			Käyttöom. inv.netto v. 2011	Lainakannan muutokset		Arvio pitkä- aik. lainojen määrästä	Tulovero- prosentti v. 2011	Kiinteistöveroosentit v. 2011		
		v. 2011	v. 2012	v. 2013			v. 2011	v. 2012	v.2013		Pitkäaik. laino- jen lisäys	Pitkäaik. laino- jen vähennys			Yleinen	Vakituinen as. rak.	Muu kuin vak. as. rak
Iisalmi	22 169	196	218	183	264	-45	500	526	361	403	401	201	1 596	19,50	1,10	0,40	0,80
Juankoski	5 273	176	248	265	264	-68	844	192	106	615	379	363	4 151	21,00	0,80	0,65	1,25
Kaavi	3 429	302	256	361	204	111	230	304	244	223	262	143	1 400	20,00	1,00	0,65	1,20
Keitele	2 563	164	169	169	160	4	175	160	139	175	117	39	273	18,50	0,70	0,35	0,90
Kiuruvesi	9 318	172	212	275	248	-74	322	359	367	1 049	419	354	2 225	19,75	0,80	0,55	1,00
Kuopio 1)	96 135	440	544	555	417	63	595	716	709	536	287	140	1 774	19,50	1,00	0,43	0,90
Lapinlahti 2)	10 477	167	171	174	269	5	530	476	567	418	277	134	1 728	18,50	0,70	0,40	0,80
Leppävirta	10 633	328	379	401	367	-38	553	847	684	484	404	86	717	19,00	0,83	0,33	0,86
Maaninka	3 870	26	64	121	232	-211	94	237	16	90	388	311	2 532	19,50	0,80	0,50	1,00
Nilsia	6 521	250	292	269	242	8	539	773	454	356	383	275	2 806	20,00	0,95	0,50	1,10
Pielavesi	5 147	182	185	205	182	0	312	327	440	252	299	177	1 073	19,75	0,75	0,55	1,00
Rautalampi	3 520	151	239	160	168	-16	155	317	517	155	349	356	2 301	20,50	0,80	0,45	0,90
Rautavaara	1 918	256	167	233	236	20	2 082	1 042	636	1 152	1 121	723	2 480	20,00	0,65	0,40	0,90
Sillinjärvi	20 964	259	334	372	235	21	444	326	409	379	376	256	2 162	19,50	0,95	0,50	1,00
Sonkajärvi	4 694	68	44	10	227	-141	747	492	254	540	533	204	1 832	19,75	0,70	0,40	0,85
Suonenjoki	7 611	400	420	420	355	13	602	293	683	593	670	407	3 324	19,50	1,00	0,60	0,90
Tervo	1744	35	-1	-32	198	-137	1 782	427	75	1 311	803	140	1 229	19,75	0,65	0,38	0,90
Tuusniemi	2864	283	265	257	309	0	1 020	668	566	834	349	44	655	19,75	0,70	0,50	1,10
Varkaus	22935	193	228	360	234	9	297	351	279	276	375	262	2 075	20,00	0,95	0,40	1,00
Vesanto	2412	204	301	337	181	22	285	334	15	272	373	340	619	20,00	0,90	0,45	0,95
Vieremä	3985	67	214	227	169	-98	248	98	92	248	176	138	1 566	19,75	0,80	0,40	0,80
POHJOIS-SAVO	248 182	300	362	383	316	11	525	541	509	478	354	200	1 873	19,57	0,95	0,45	0,97

LÄHDE: Väestö, Tilastokeskus

Muut tiedot, kysely kuntien talousarvioista, ennakkotieto 17.12.2009

1) Karttula ml, 2) Varpaisjärvi ml

Ennakkotietoja Pohjois-Savon kuntien talousarvioista v. 2011 (1000 euroa) (ml.liikelaitokset)

(tiedot sisältävät vain ulkoiset menot ja tulot)

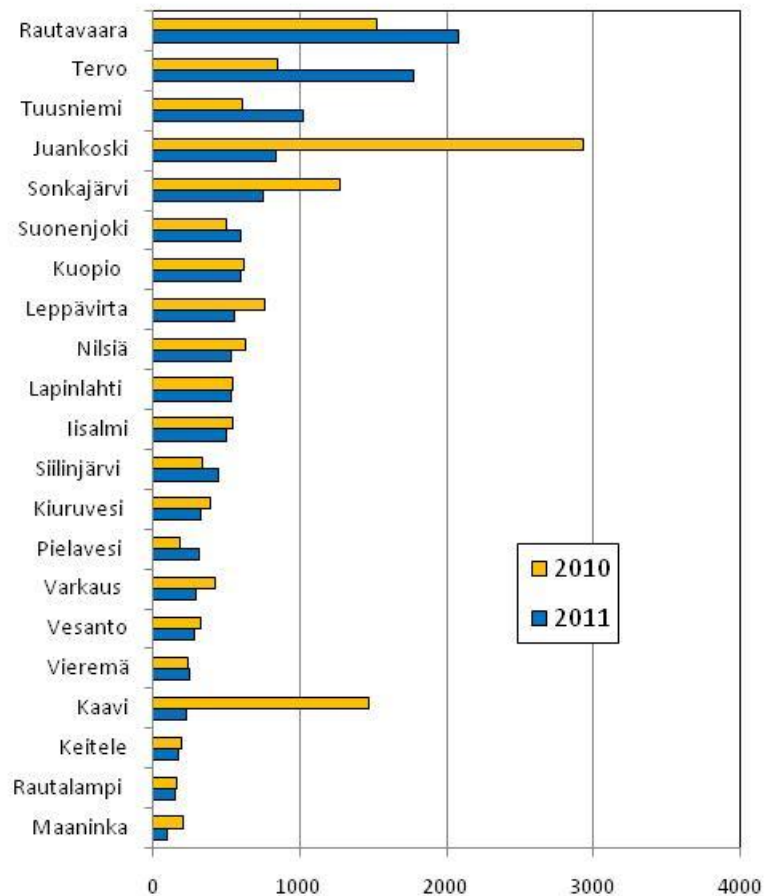
	Väestö v. 2009	Toimintatuotot			Toimintakulut			Sosiaali- ja terveystoimen menot (brutto)			Verotulot			Valtionosuudet			Käyttötulot		
		2011	2012	2013	2011	2012	2013	2011	2012	2013	2011	2012	2013	2011	2012	2013	2011	2012	2013
Iisalmi	22 169	38 452	38 276	38 449	143 675	147 143	150 130	66 578	67 555	68 535	66 855	68 950	70 350	41 002	41 800	42 600	146 309	149 026	151 399
Juankoski	5 273	7 349	6 824	6 809	33 604	33 218	33 200	19 913	19 773	19 773	14 106	14 492	14 654	13 347	13 576	13 450	34 801	34 891	34 912
Kaavi	3 429	3 254	2 915	2 922	21 510	21 800	21 915	12 981	13 273	13 455	8 025	8 225	8 400	11 200	11 500	11 800	22 479	22 640	23 122
Keitele	2 563	2 187	2 187	2 187	15 389	15 500	15 500	10 093	10 243	10 243	6 680	6 892	6 892	6 889	6 800	6 800	15 756	15 879	15 879
Kiuruvesi	9 318	6 176	6 171	6 158	54 502	54 415	54 390	30 197	30 217	30 217	21 710	21 990	22 340	28 020	28 250	28 450	55 906	56 411	56 948
Kuopio 1)	96 135	267 475	275 500	248 000	681 249	697 200	714 600	303 891	311 488	319 275	325 000	338 200	351 400	132 415	138 500	143 000	724 890	752 200	742 400
Lapinlahti 2)	10 477	11 087	11 309	11 535	62 344	63 183	64 446	38 776	39 551	40 342	24 660	24 153	25 656	28 300	28 866	29 443	64 047	64 328	66 634
Leppävirta	10 633	10 424	10 820	10 226	59 114	60 296	60 533	36 332	37 059	37 204	29 764	30 410	31 057	22 267	22 935	23 623	62 455	64 165	64 906
Maaninka	3 870	16 033	16 033	16 033	34 764	34 764	34 764	14 109	14 109	14 109	9 664	9 749	9 834	9 405	9 405	9 405	35 102	35 187	35 272
Nilsia	6 521	3 841	3 757	3 656	35 668	36 327	37 056	22 684	23 262	23 872	17 430	17 940	18 380	15 950	16 430	16 700	37 221	38 127	38 736
Pielavesi	5 147	3 610	3 559	3 539	32 563	33 170	33 476	21 805	22 270	22 552	12 000	12 270	12 402	17 550	17 940	18 250	33 160	33 769	34 191
Rautalampi	3 520	2 515	2 208	2 251	22 297	21 650	22 209	14 304	14 233	14 660	8 986	8 980	9 120	11 390	11 450	11 560	22 891	22 638	22 931
Rautavaara	1 918	1 913	1 846	1 843	14 336	14 309	14 224	8 466	8 516	8 568	5 180	5 097	5 204	7 741	7 696	7 646	14 834	14 639	14 693
Siilinjärvi	20 964	65 682	67 234	68 626	156 105	160 456	164 476	60 403	62 024	63 794	68 556	70 838	72 011	27 735	29 823	32 074	161 973	167 895	172 711
Sonkajärvi	4 694	4 481	4 436	4 364	29 075	29 320	29 605	15 759	15 990	16 222	11 798	11 938	12 108	13 100	13 165	13 230	29 379	29 539	29 702
Suonenjoki	7 611	9 104	9 300	9 500	47 708	49 000	50 500	29 312	30 780	32 320	19 550	19 900	20 300	22 550	23 300	24 200	51 204	52 500	54 000
Tervo	1744	1 427	1 961	2 079	10 545	11 352	11 798	6 829	7 334	7 687	4 013	4 071	4 109	5 036	5 238	5 447	10 476	11 270	11 635
Tuusniemi	2864	2 761	2 903	2 968	17 690	18 213	18 553	10 393	10 601	10 754	6 854	6 957	7 072	8 715	8 950	9 100	18 330	18 810	19 140
Varkaus	22935	30 666	31 116	31 579	134 380	135 477	137 398	71 471	72 136	73 795	70 550	71 700	75 600	38 600	39 179	39 766	139 816	141 995	146 945
Vesanto	2412	2 274	2 020	2 014	16 824	16 612	16 831	10 135	9 879	10 074	5 720	5 834	5 951	9 233	9 417	9 605	17 227	17 271	17 570
Viermä	3985	2 109	2 141	2 173	22 092	22 239	22 620	11 620	11 777	12 100	11 200	11 600	11 800	8 800	9 000	9 200	22 109	22 741	23 173
POHJOIS-SAVO	248 182	492 820	502 516	476 911	1 645 434	1 675 644	1 708 224	816 051	832 070	849 551	748 301	770 186	794 640	479 245	493 220	505 349	1 720 366	1 765 922	1 776 900
Muutos % vuodesta 2011			2,0	-3,2		1,8	3,8		2,0	4,1		2,9	6,2		2,9	5,4		2,6	3,3

LÄHDE: Väestö, Tilastokeskus

Muut tiedot, kysely kuntien talousarvioista, ennakkotieto

1) Karttula ml, 2) Varpaisjärvi ml

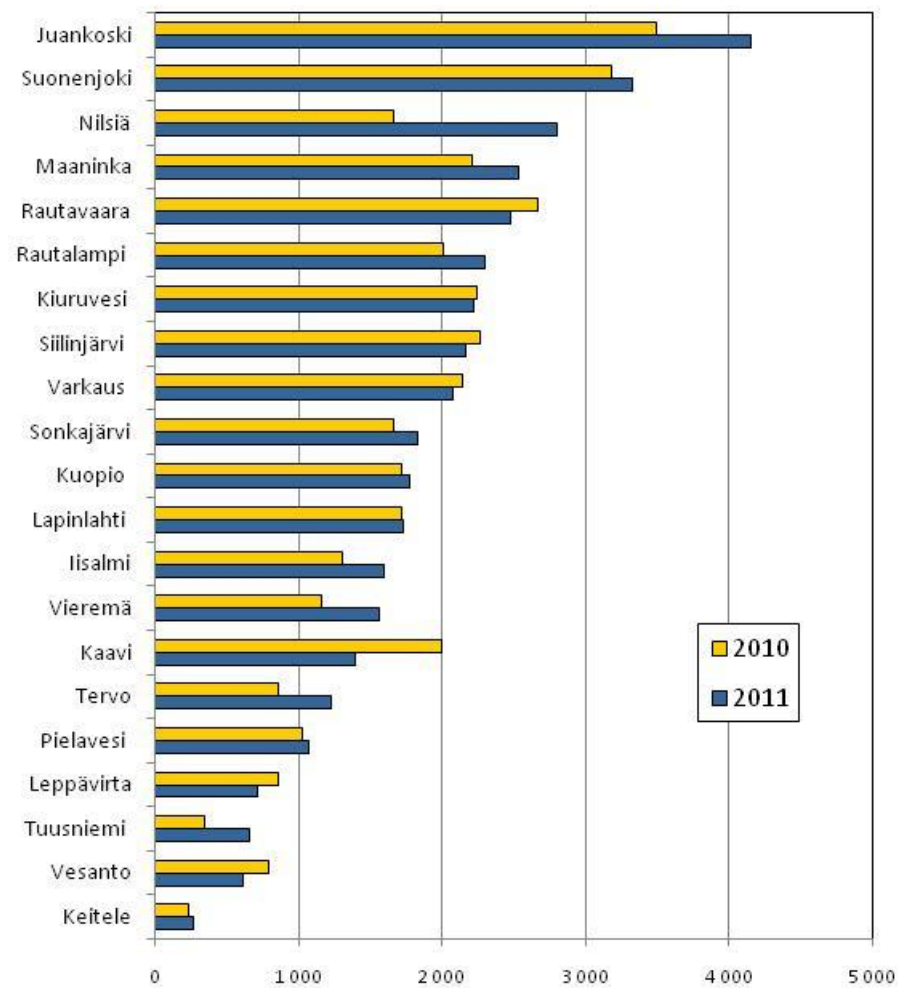
Käyttöomaisuusinvestoinnit (brutto) v. 2010 ja 2011



Lähde: Ennakkotiedot kuntien talousarvioista

v. 2010 tiedoissa yhdistetty kuntaliitoskuntien tiedot

Arvio pitkäaikaisten lainojen määrästä v. 2010 ja v.2011 (€/as)

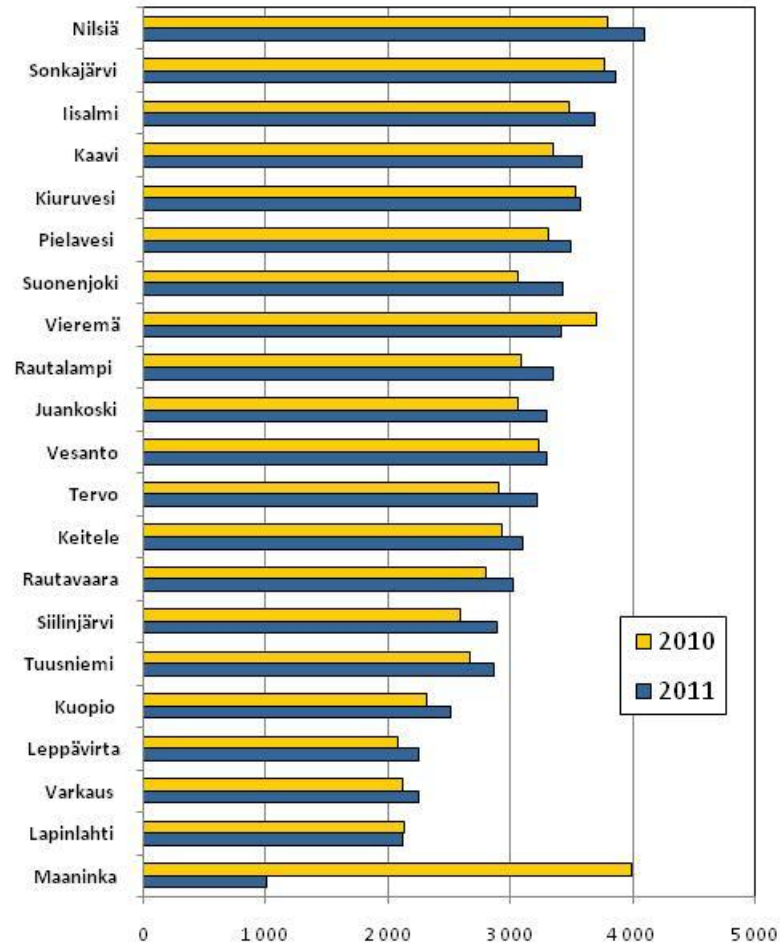


Lähde: Ennakkotiedot kuntien talousarvioista

v. 2010 tiedoissa yhdistetty kuntaliitoskuntien tiedot

euroa/asukas

Palvelujen ostot v. 2010 ja 2011 (€/as)

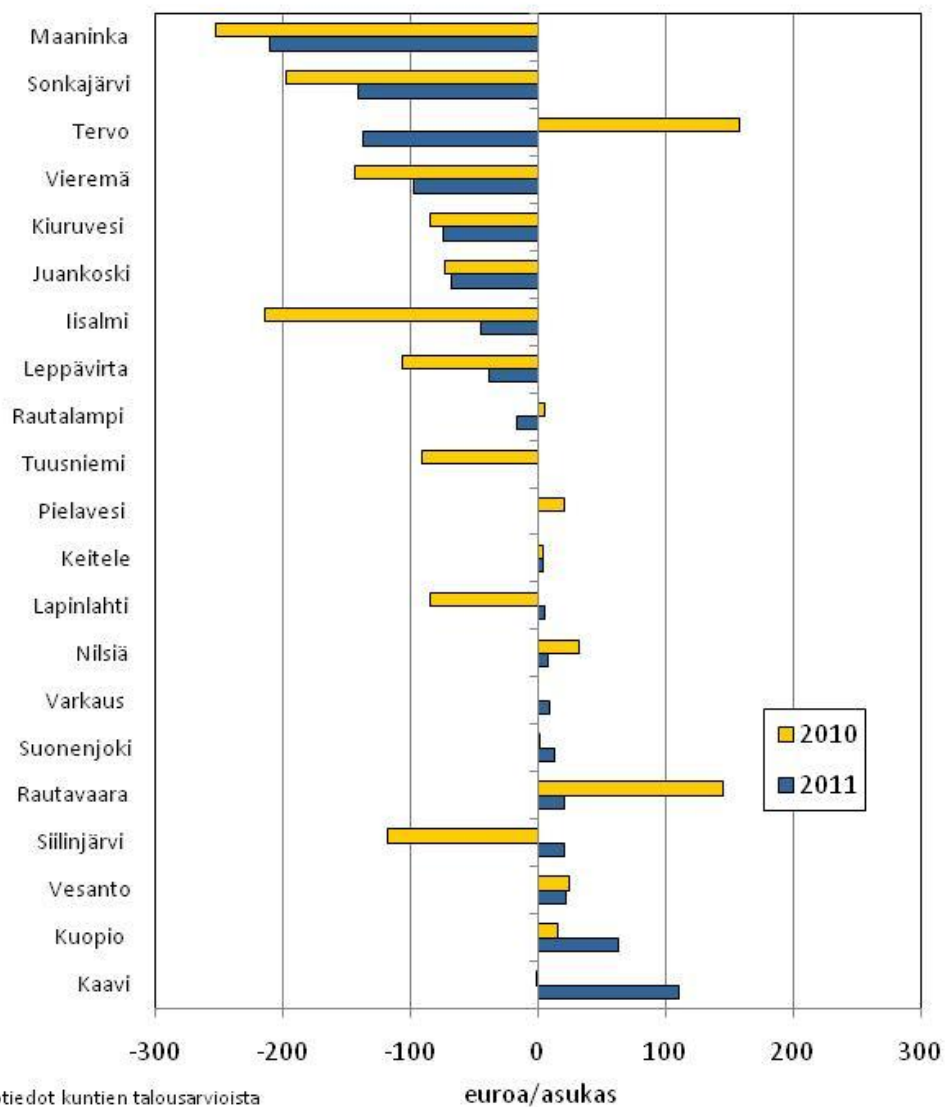


Lähde: Ennakkotiedot kuntien talousarvioista

v. 2010 tiedoissa yhdistetty kuntaliitoskuntien tiedot

euroa/asukas

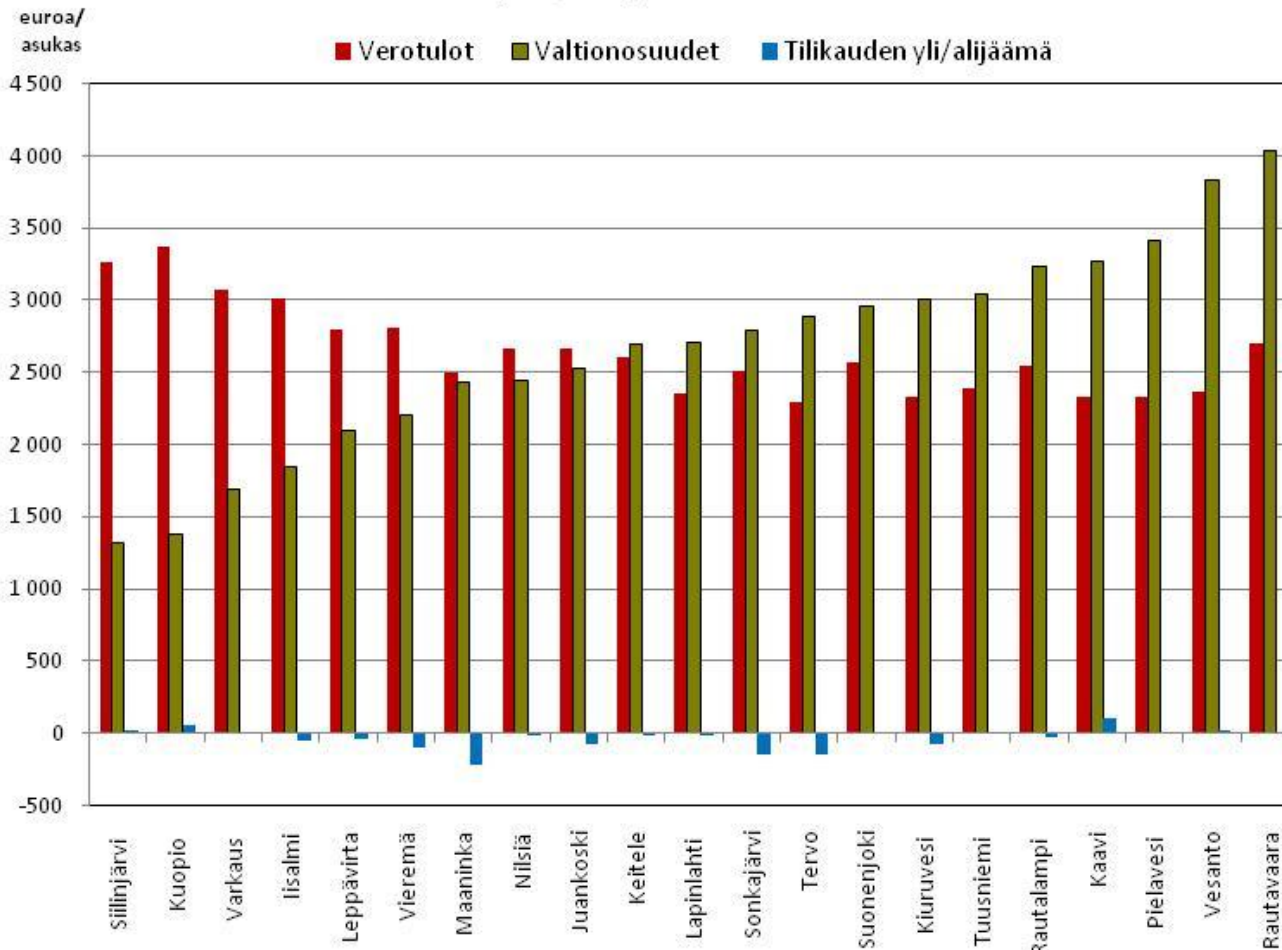
Tilikauden yli-/alijäämä v. 2010 ja 2011 (€/as.)



Lähde: Ennakkotiedot kuntien talousarvioista

v. 2010 tiedoissa yhdistetty kuntaliitoskuntien tiedot

Kuntien verotulot, valtionosuudet sekä tilikauden yli-/alijäämä 2011

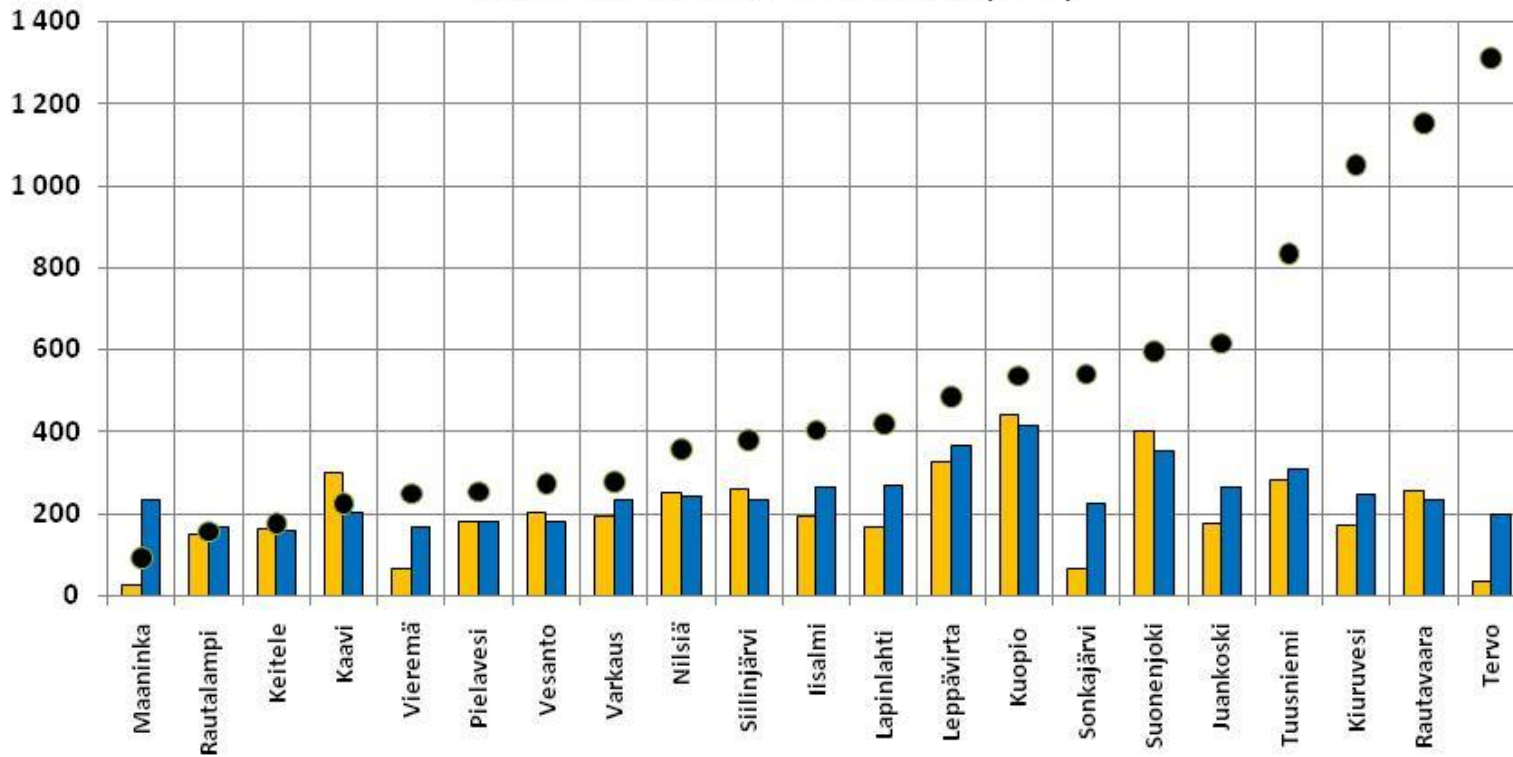


Lähde: Ennakkotiedot kuntien talousarvioista

Pohjois-Savon kuntien vuosikate, poistot ja investoinnit (netto) v. 2011, €/asukas

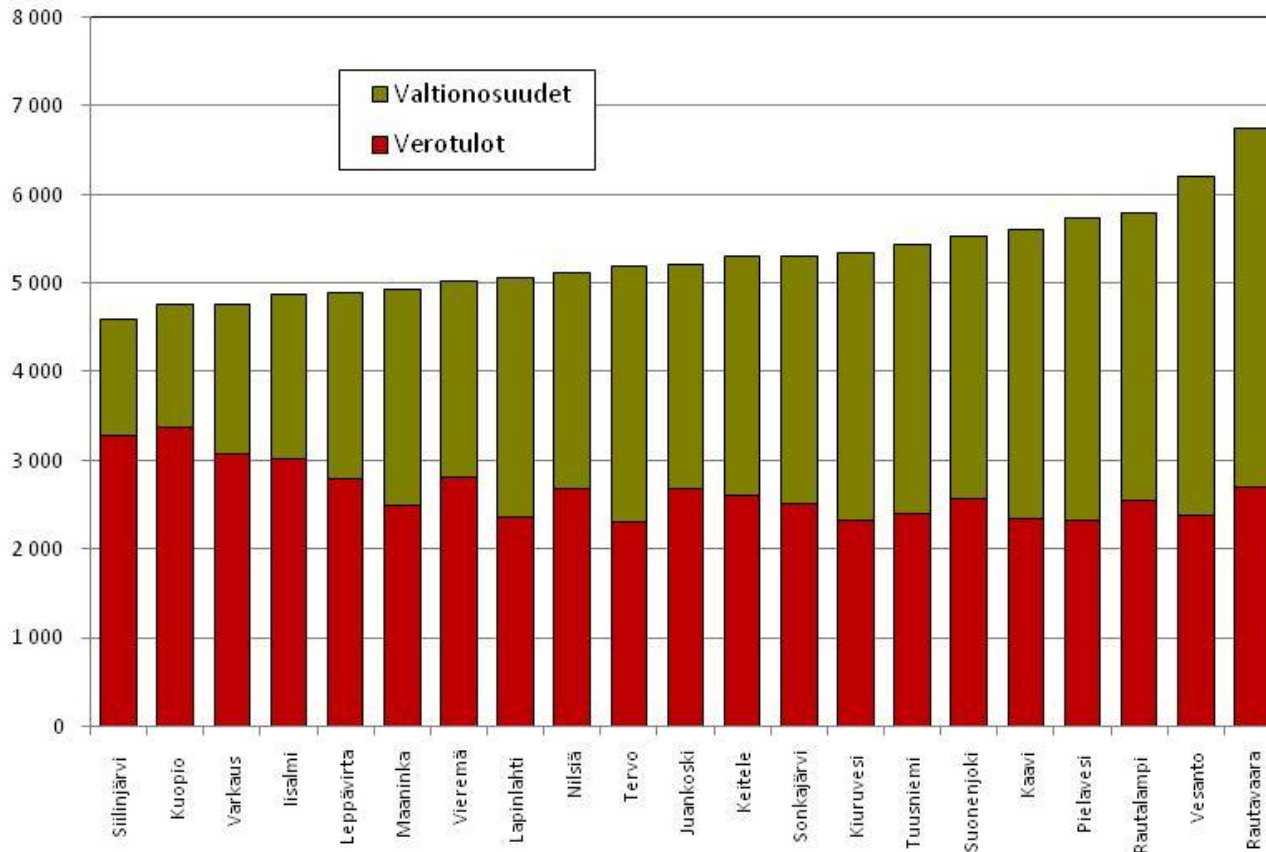
Euroa/
asukas

■ Vuosikate ■ Poistot ● Investoinnit (netto)



Lähde: Ennakkotiedot kuntien talousarvioista 2011

Pohjois-Savon kuntien verotulot ja valtionosuudet v. 2011 (€/asukas)



Lähde: Ennakkotiedot kuntien talousarvioista 2011