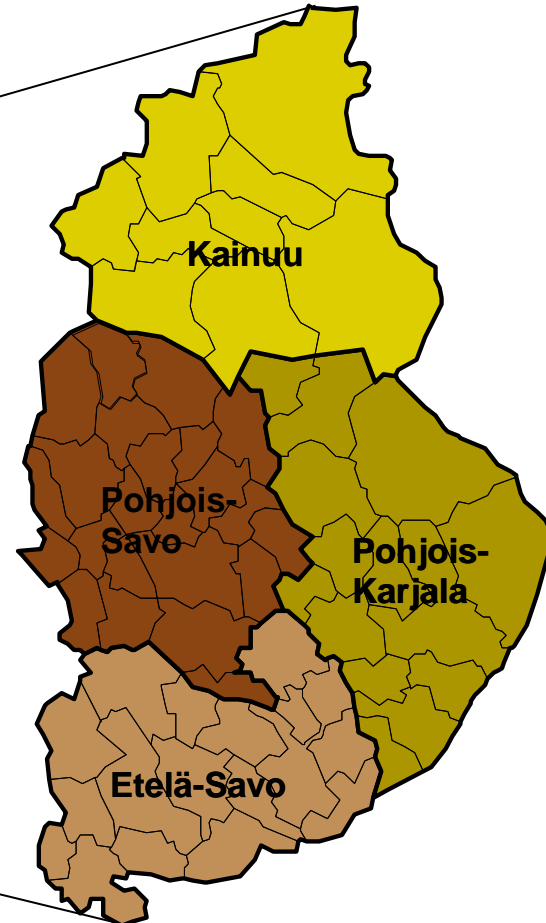
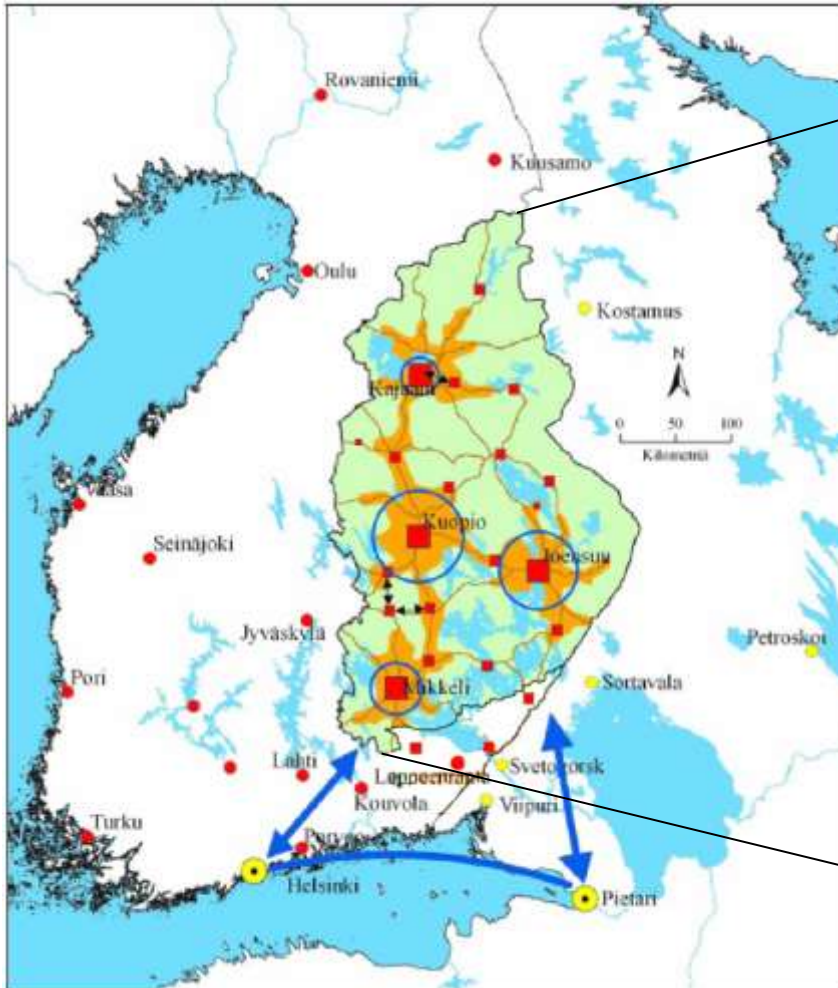


# ITÄ-SUOMI



POHJOIS-SAVON LIITTO

Marraskuu 2009

# Itä-Suomen SWOT-analyysi

## VAHVUUDET

- Huippuosaamista ja kärkiyrittäjyyttä
- Kaupunkien vahva verkottuminen osaamiskeskuksiin
- Hyvän työvoiman saatavuus
- Monipuolinen kulttuuri
- Kattava koulutusjärjestelmä
- Toimivat palvelut ja infrastruktuuri
- Hyvä ja väljä ympäristö
- Luonto ja luonnonvarat

## MAHDOLLISUUDET

- Luonnonvarojen ja luonnonarvojen hyödyntäminen
- Alueen oman osaamisen ja innovaatio-toimintojen vahvistaminen ja kaupallistaminen
- Palveluiden työllistävyys ja palveluyrittäjyys
- Kansainvälistymisen ja viennin lisääminen
- Venäjä-yhteistyö
- Bioenergian hyödyntäminen
- Osaamis- ja yritysverkostojen hyödyntäminen, uudet kumppanuudet
- Ulkomaisen työvoiman käyttö
- Muuttotase positiiviseksi

## HEIKKOUEDET

- Syrjäinen sijainti ja huono saavutettavuus
- Vähän kasvuyrityksiä
- Kapea yritysperusta
- Yritysten alhainen t&k-panostus
- Yritysten verkostoituminen vähäistä
- Osaamisaukot
- Rakenteellinen työttömyys
- Aluetalouden yksipuolisuus
- Harvan asutuksen lisäkustannukset

## UHKAT

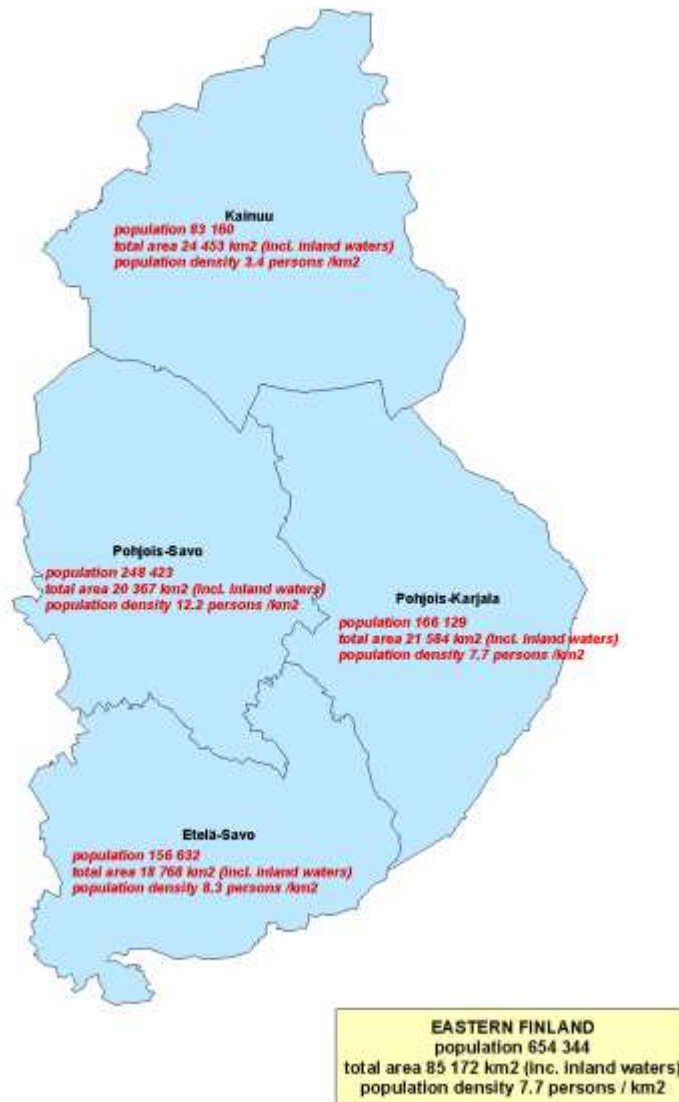
- Väestön ikääntyminen
- Yrittäjien ja osaajien eläköityminen ja poismuutto
- Työvoiman tarjonta vähenee varsinkin 2010-luvulla
- Eriarvoisuuden ja syrjäytymisen kasvu
- Alue- ja kuntatalouden heikkeneminen
- Rakennetun ympäristön rappeutuminen ja maaseudun autioituminen
- Palvelujen heikentyminen

Lähde: Itä-Suomen EAKR-toimenpideohjelma 2007-2013

# Yleistietoja

	Koko maa	Itä-Suomi	Etelä-Savo	Pohjois-Savo	Pohjois-Karjala	Kainuu
Maa-pinta-ala, km <sup>2</sup>	303 899	70 024	13 986	16 771	17 763	21 504
Kokonaispinta-ala, km <sup>2</sup>	390 920	85 172	18 768	24 453	21 584	20 367
Väestö v. 2008	5326314	654344	156632	248423	166129	83160
- osuus koko maasta (%)		12,3	2,9	4,7	3,1	1,6
- 65-vuotta täyttäneet (%-osuus)	16,8	19,9	22,3	18,9	19,1	20,4
Luonnollinen väestönlisäys (synt.-kuolleet) v. 2008	10 436	-1 593	-739	-244	-388	-222
Kokonaisnettomuutto v. 2008	15 457	-1 347	-494	-243	-215	-395
Tutkinnon suorittaneet (% 15-vuotta täyttäneistä) v. 2007	64,8	62,8	60,6	64,2	63,4	61,6
Työpaikat v. 2006	2 313 788	250 032	59 919	98 083	62 500	29 530
- alkutuotanto (%)	3,9	8,3	9,2	7,7	7,9	8,8
- jalostus (%)	25,4	24,2	23,7	23,7	26,8	20,8
- palvelut (%)	70,8	67,6	67,0	68,5	65,3	70,5
Työttömyysaste (Työvoimatutkimus) v. 2008	6,4	9,0	7,9	7,8	10,7	11,2
Huoltosuhte (työvoiman ulkopuolella olevat ja työttömät yhtä työllistä kohti) v. 2007	1,24	1,54	1,53	1,47	1,61	1,68

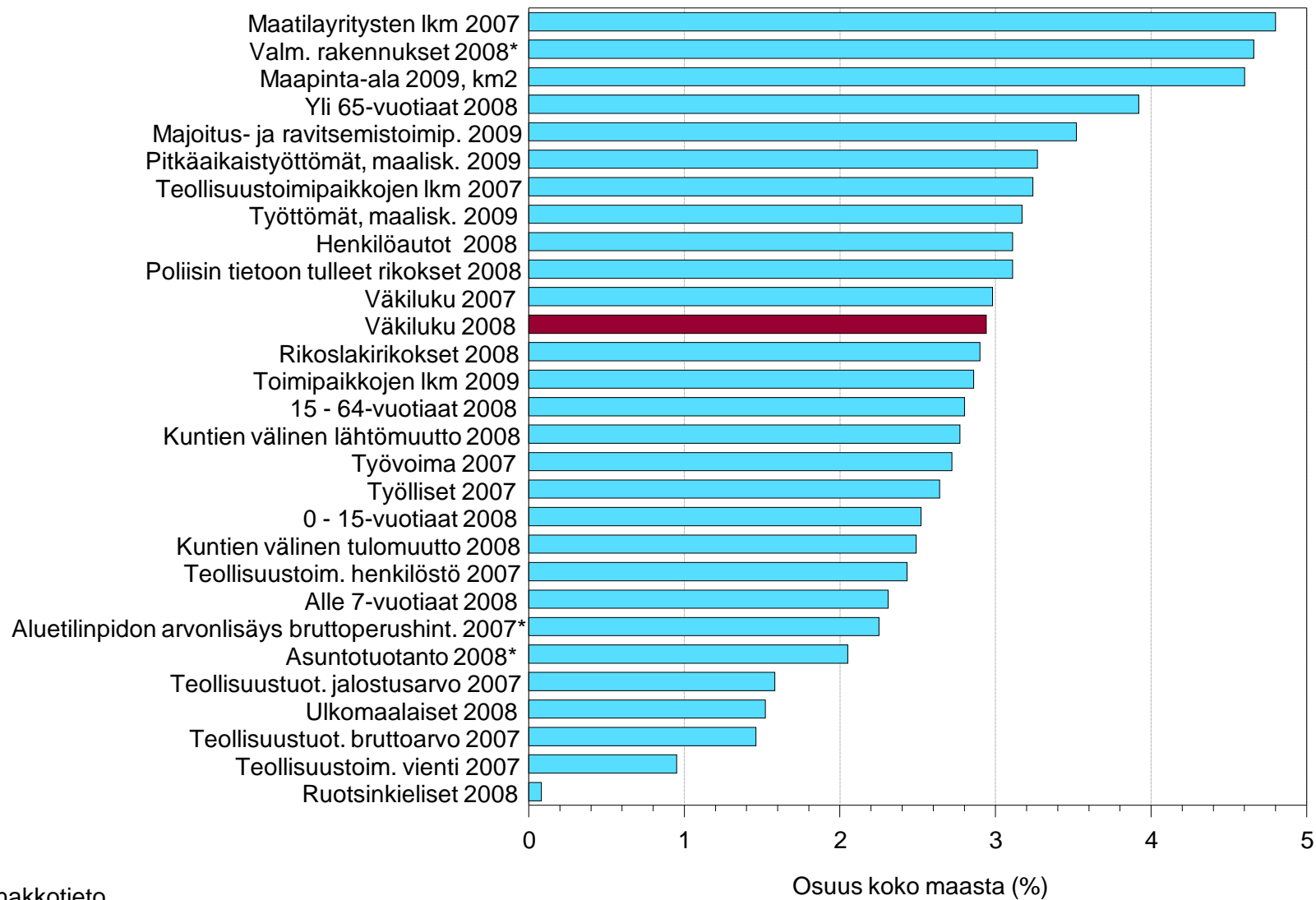
**Population, total area (km<sup>2</sup>) and population density  
(population per km<sup>2</sup> of total area) in Eastern Finland in 2008**



Source: Statistics Finland

Itä-Suomi on  
kauttaaltaan  
harvaanasuttua

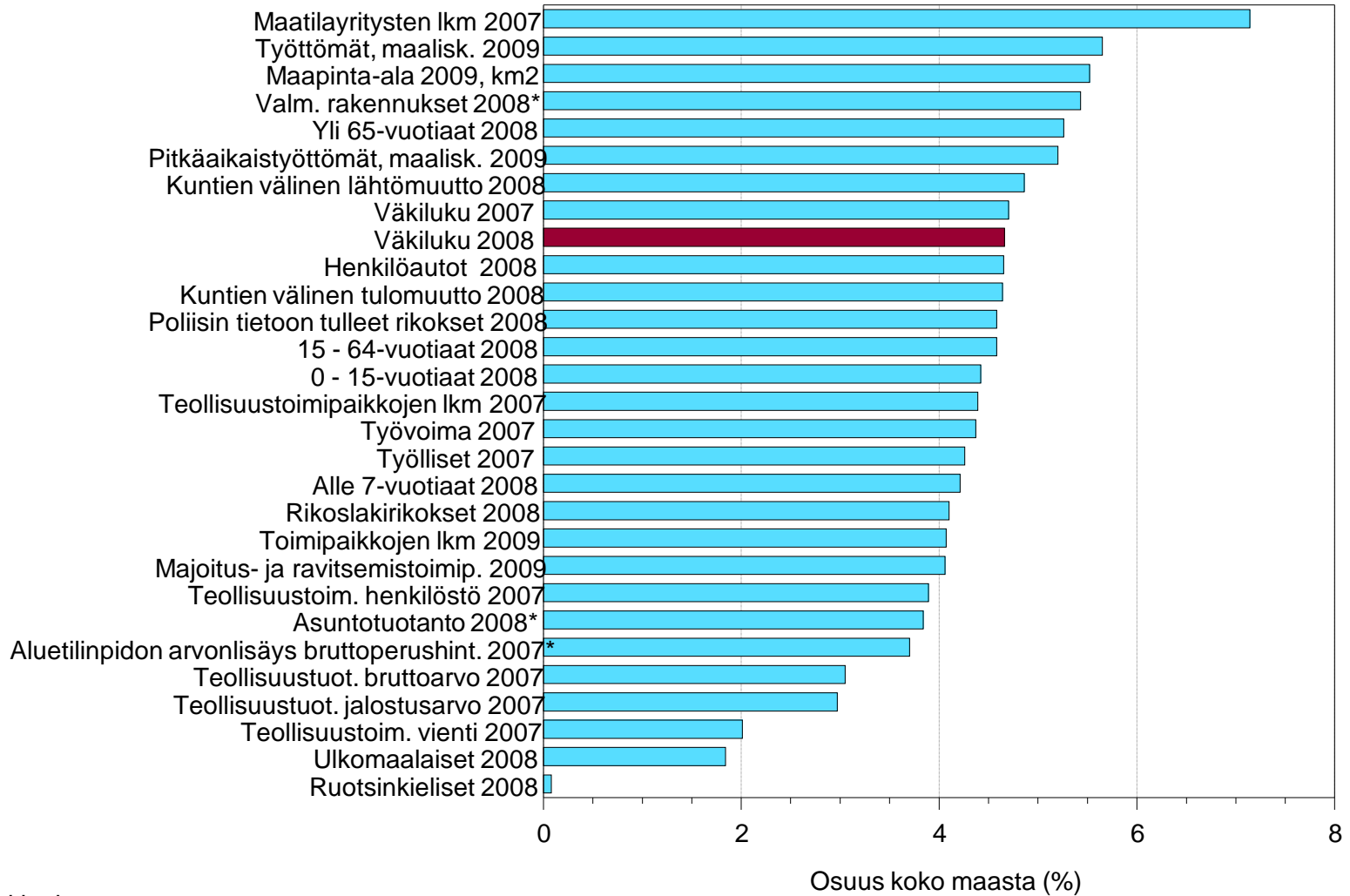
## Etelä-Savon profiili



\* ennakkotieto

Lähde: Tilastokeskus, Työ- ja elinkeinoministeriö

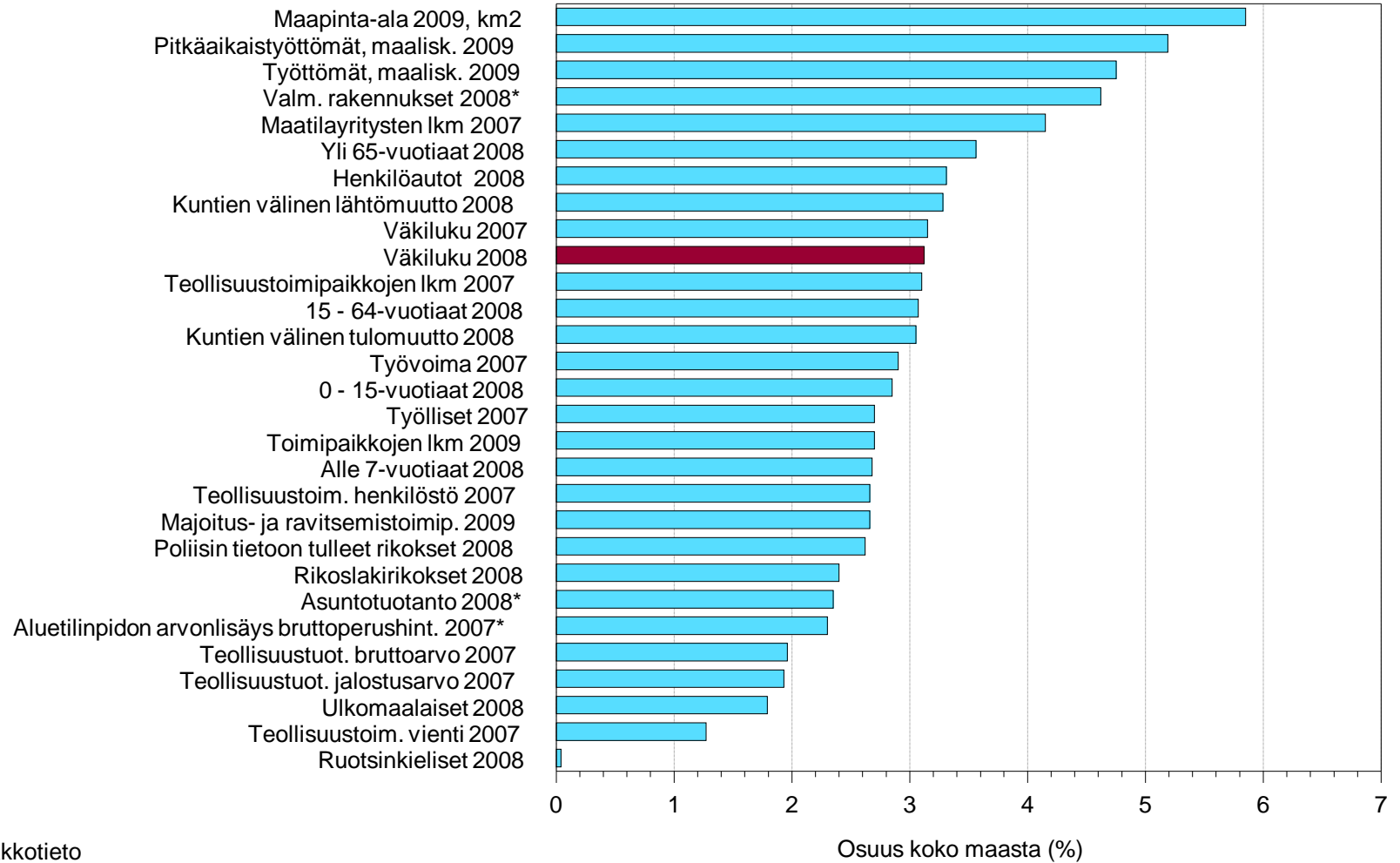
## Pohjois-Savon profiili



\*ennakkotieto

Lähde: Tilastokeskus, Työ- ja elinkeinoministeriö

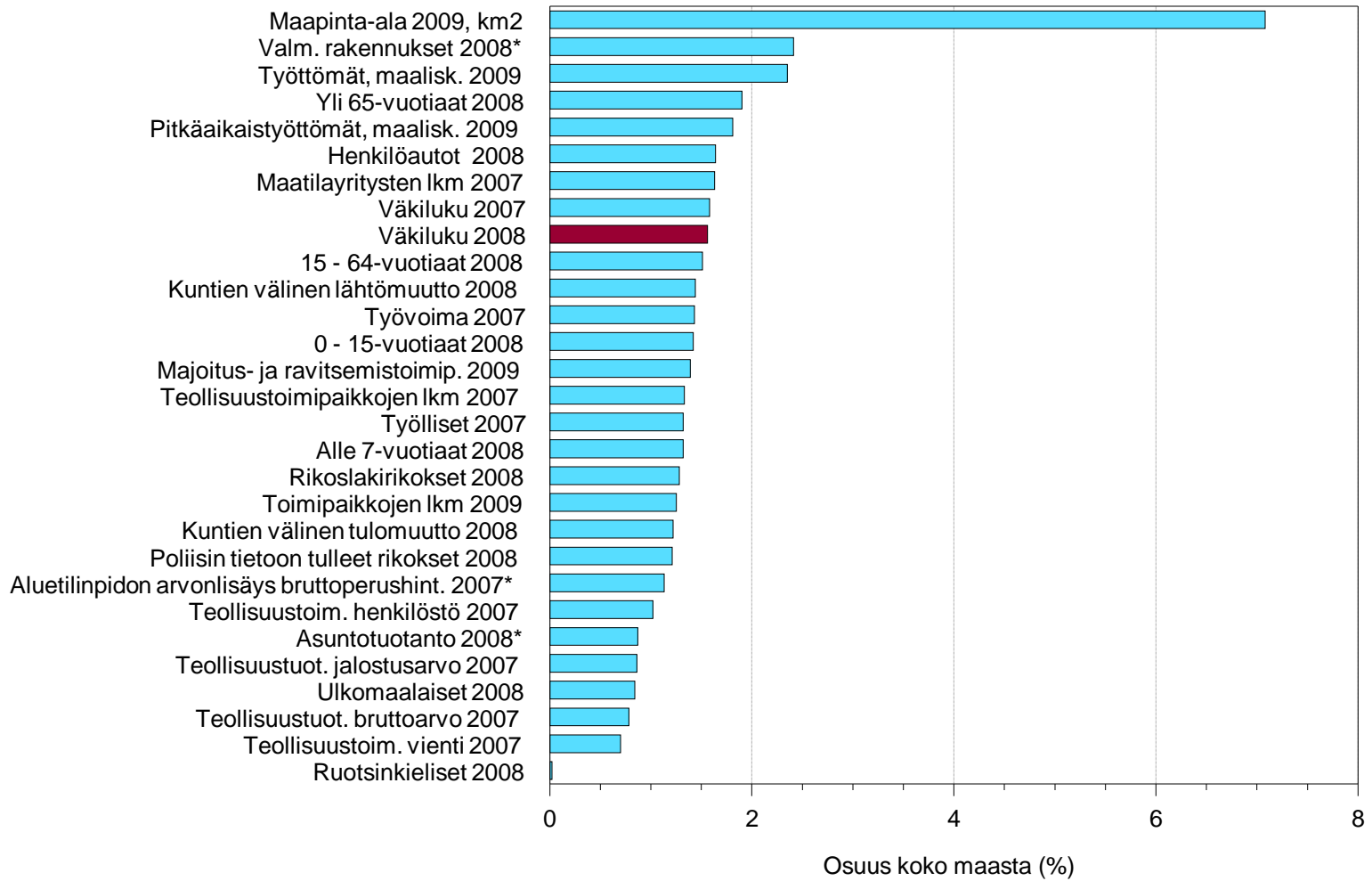
## Pohjois-Karjalan profiili



\*ennakkotieto

Lähde: Tilastokeskus, Työ- ja elinkeinoministeriö

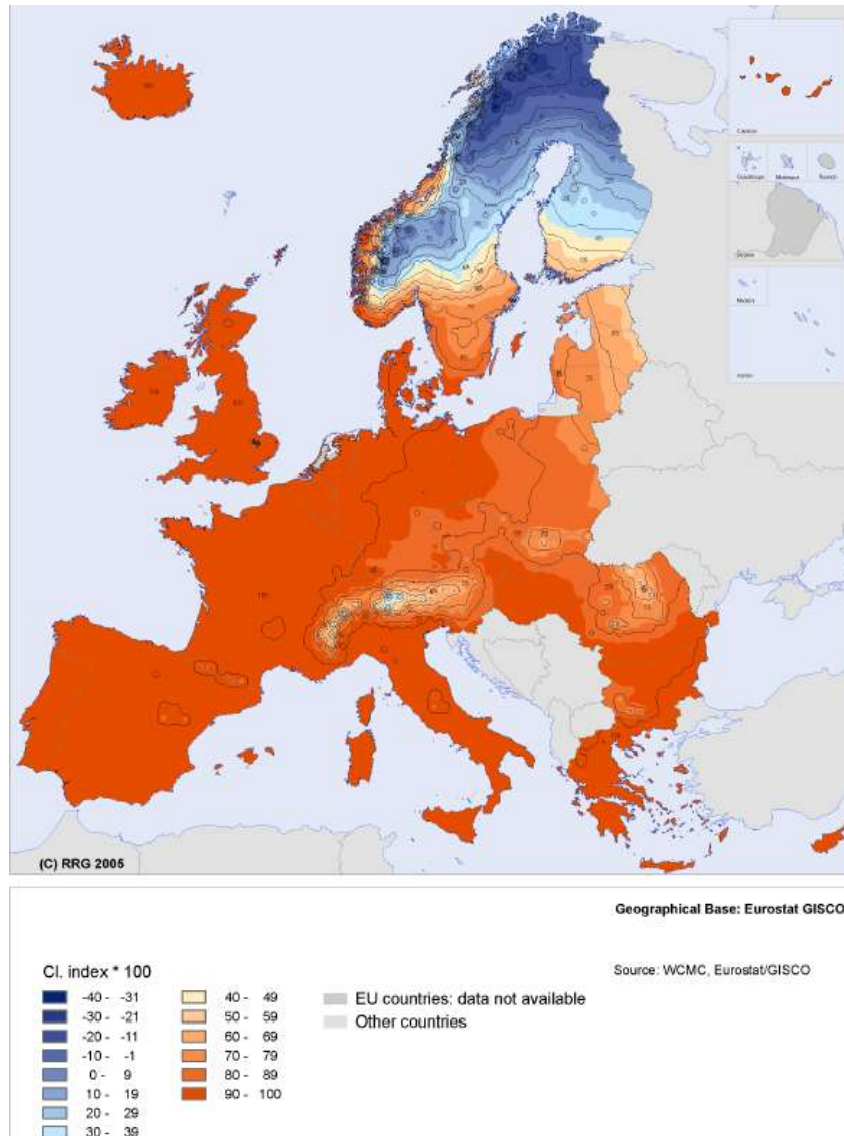
## Kainuun profiili



\* ennakkotieto

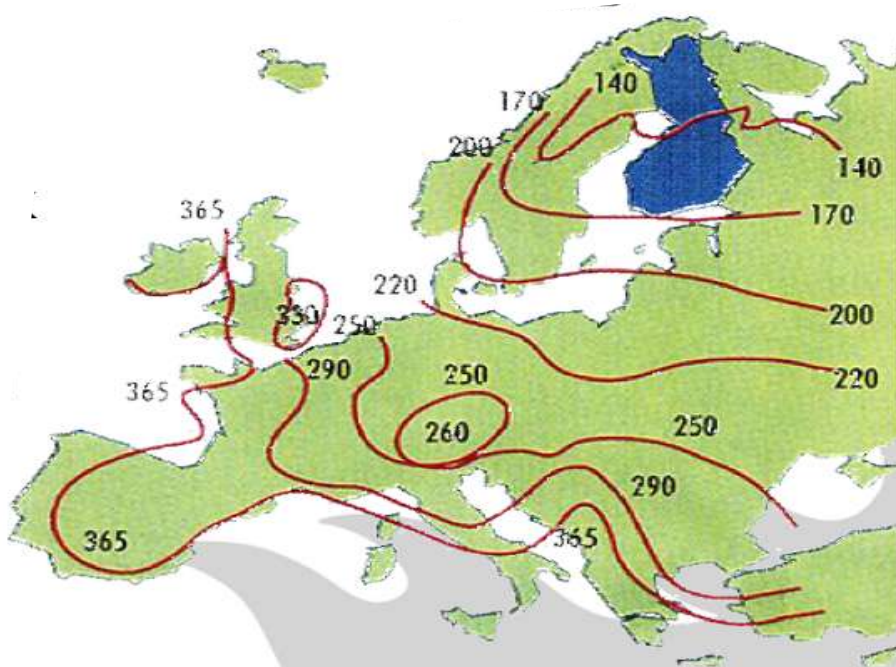
Lähde: Tilastokeskus, Työ- ja elinkeinoministeriö

# TEMPERATURE CONTRAST INDEX IN EUROPE, ISOLINES



- Source: Nordregio report 2005:4

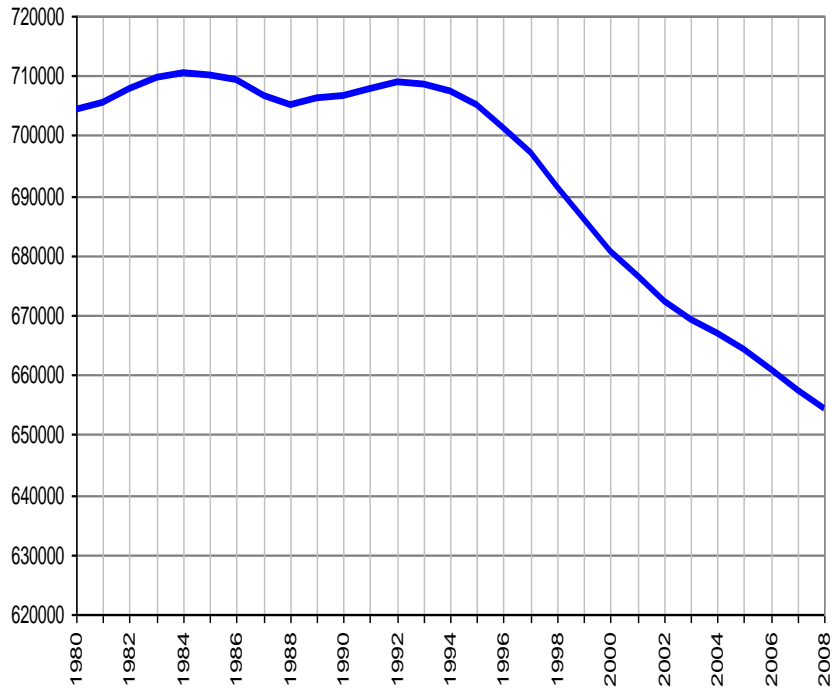
## Kasvukauden pituus



- **Suomi – maailman pohjoisin maatalousmaa**
- **Maantieteellinen sijaintisuurin rajoittava tekijä**
- **Kasvukauden pituus 180 120 vrk**
- **Lämpösumma 1 300 – 400 °Cvrk**
- **Saksa 2 000- 1600 °C vrk**
- **Espanja 2 800 2400 °Cvrk**
- **Luonnonolot näkyvät selvimmin satotasossa**
- **-> sadot noin 1/2 KeskiEuroopan tasosta**

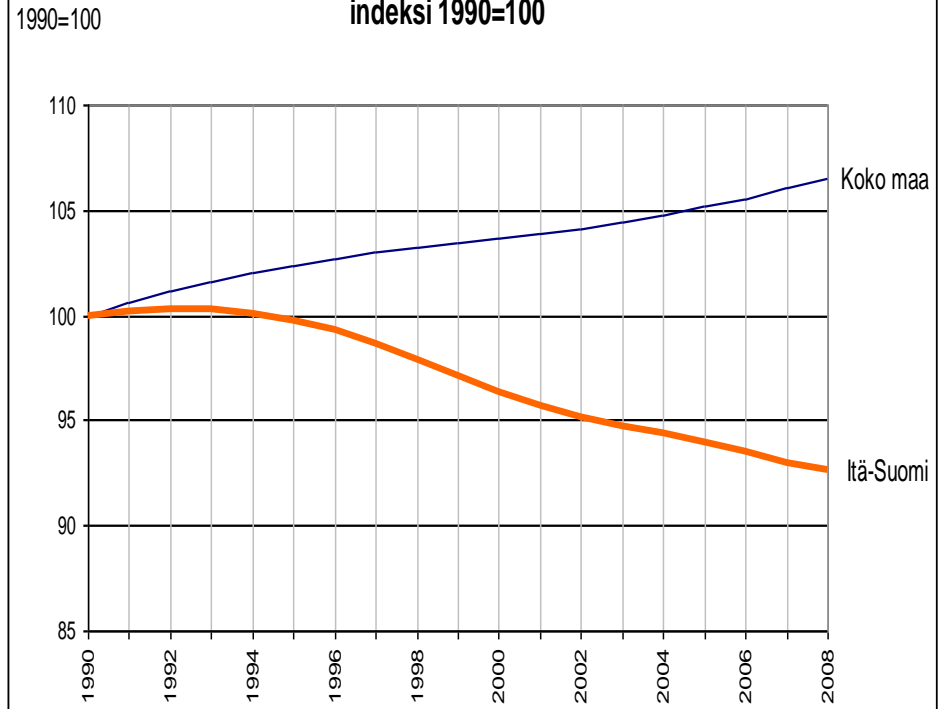
# Itä-Suomen väestökehityksestä

## Itä-Suomen väestönkehitys v. 1980-2008



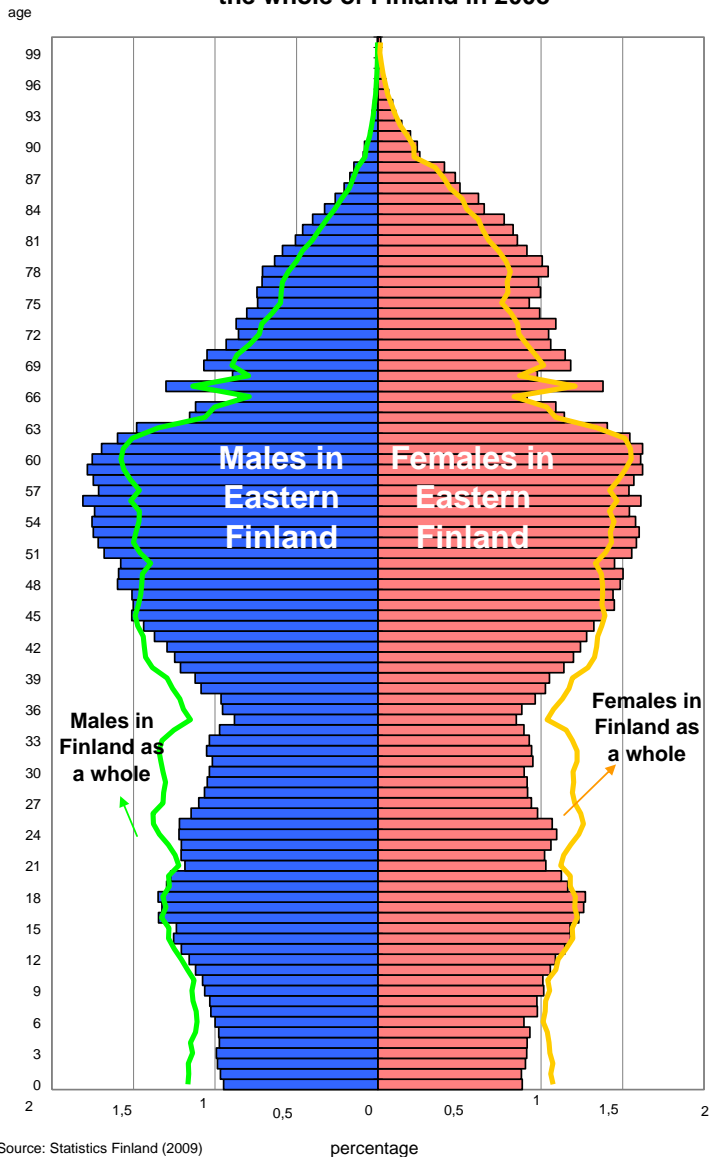
Lähde: Tilastokeskus

## Itä-Suomen ja koko maan väestönkehitys v. 1990-2008, indeksi 1990=100

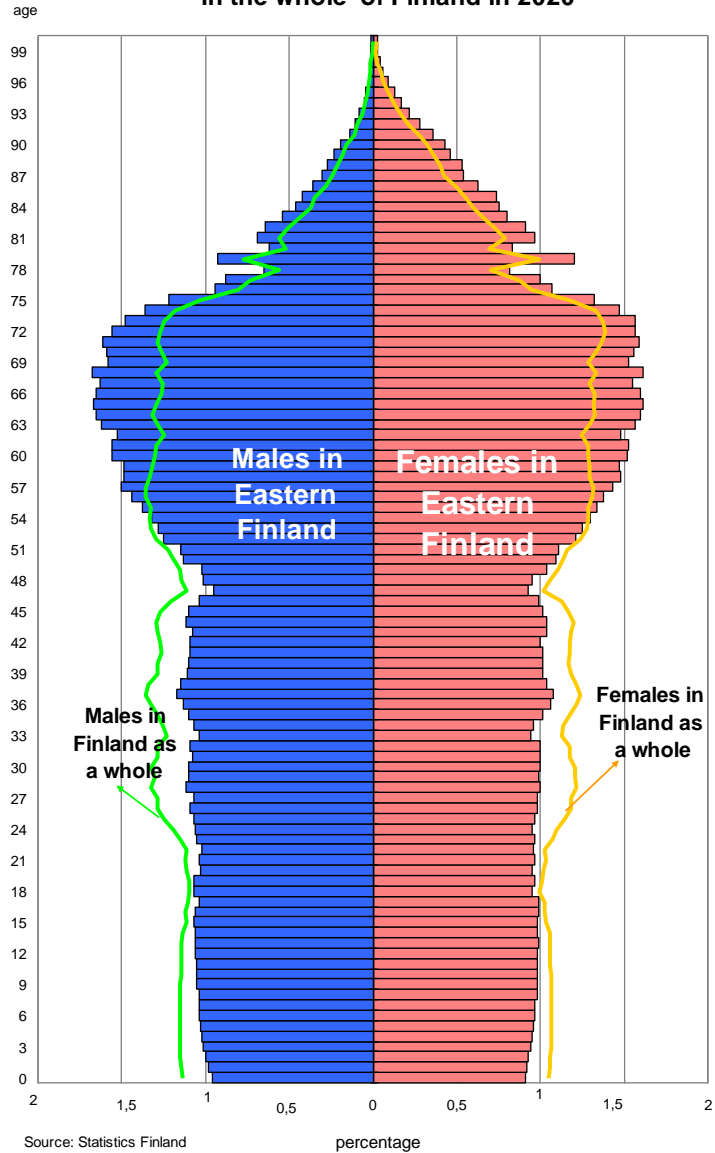


Lähde: Tilastokeskus

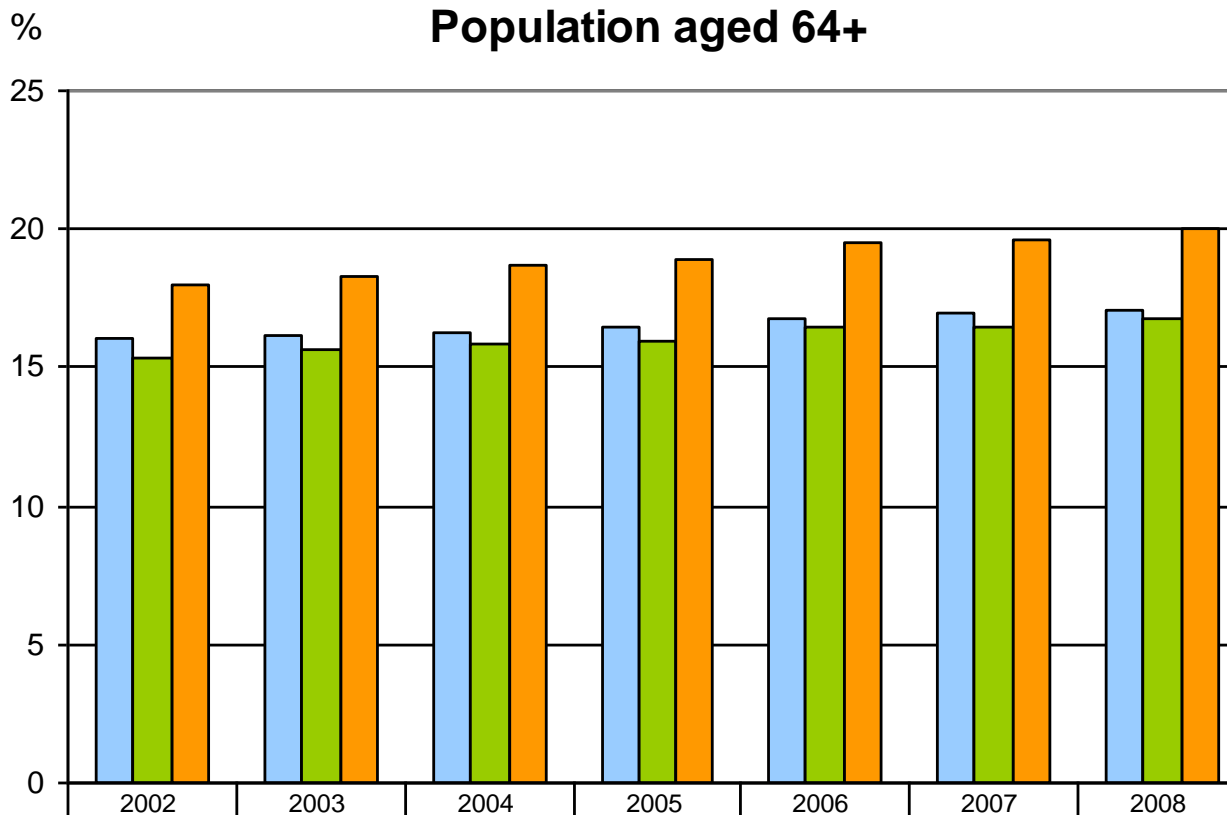
**Population by age and sex in Eastern Finland and in the whole of Finland in 2008**



**Population by age and sex in Eastern Finland and in the whole of Finland in 2020**



## Population aged 64+

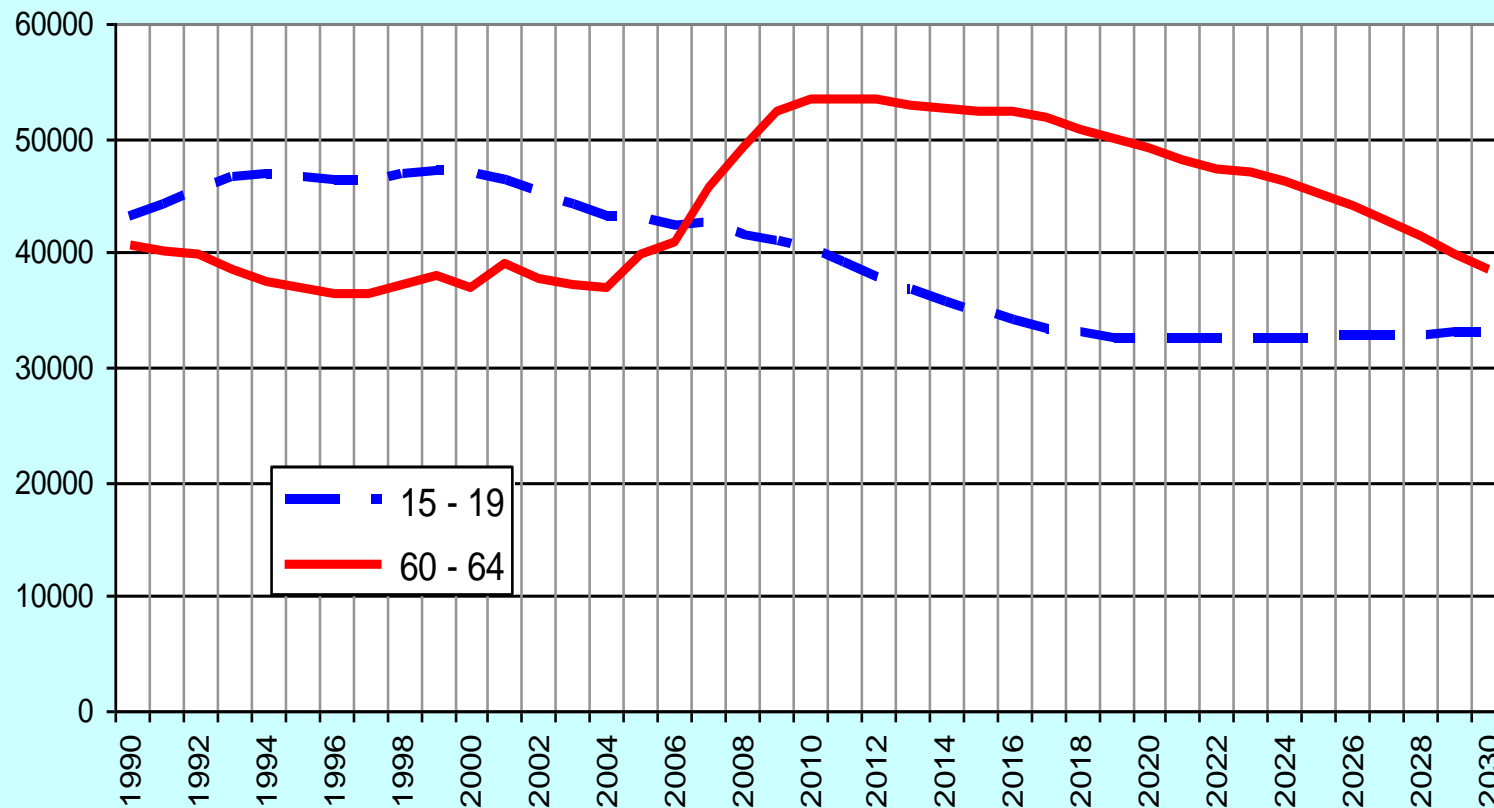


■ EU Countries	16,1	16,2	16,3	16,5	16,8	17,0	17,1
■ Finland	15,3	15,6	15,9	16	16,5	16,5	16,8
■ Eastern Finland	18,0	18,3	18,7	18,9	19,5	19,6	20,0

Source: Statistics Finland

## Työmarkkinoille tulevat ja poistuvat Itä-Suomessa v. 1990-2008 sekä ennuste vuoteen 2030

henk



Lähde: Tilastokeskus, ennuste vuodelta 2009

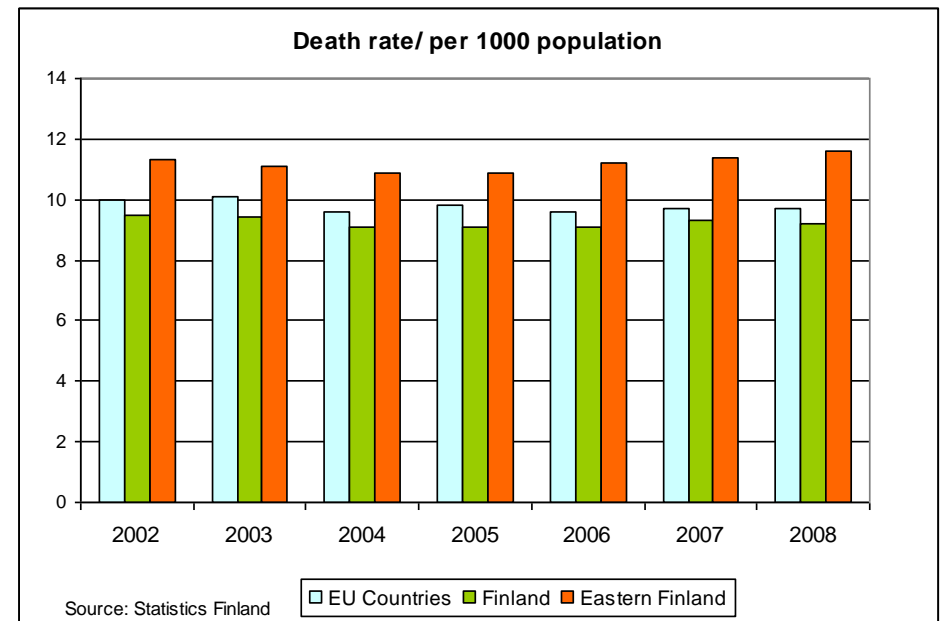
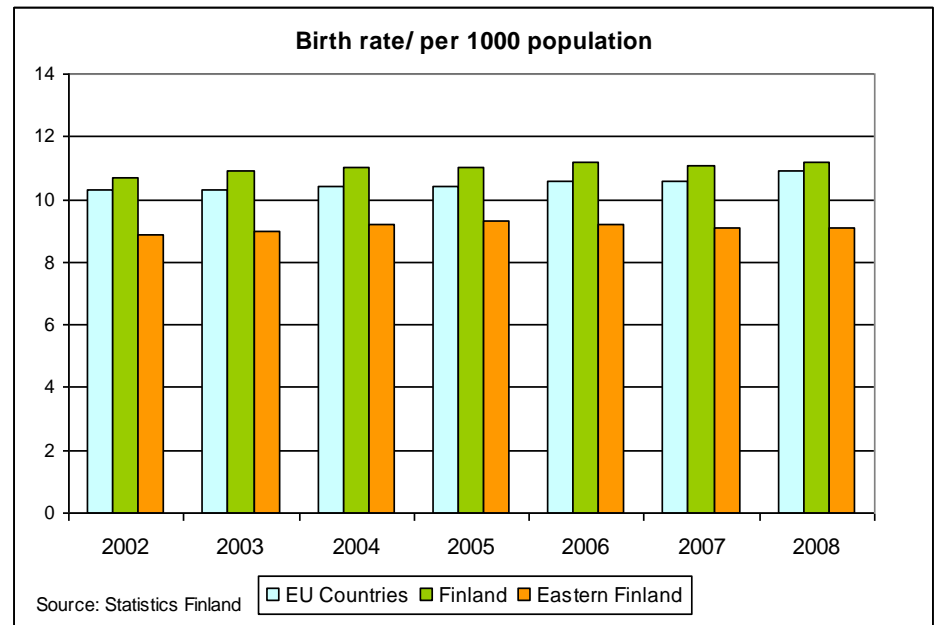
# Vital statistics

Birth rate/ per 1000 population	2002	2003	2004	2005	2006	2007	2008
EU Countries	10.3	10.3	10.4	10.4	10.6	10.6	10.9
Finland	10.7	10.9	11.0	11.0	11.2	11.1	11.2
Eastern Finland	8.9	9.0	9.2	9.3	9.2	9.1	9.1

Death rate/ per 1000 population	2002	2003	2004	2005	2006	2007	2008
EU Countries	10.0	10.1	9.6	9.8	9.6	9.7	9.7
Finland	9.5	9.4	9.1	9.1	9.1	9.3	9.2
Eastern Finland	11.3	11.1	10.9	10.9	11.2	11.4	11.6

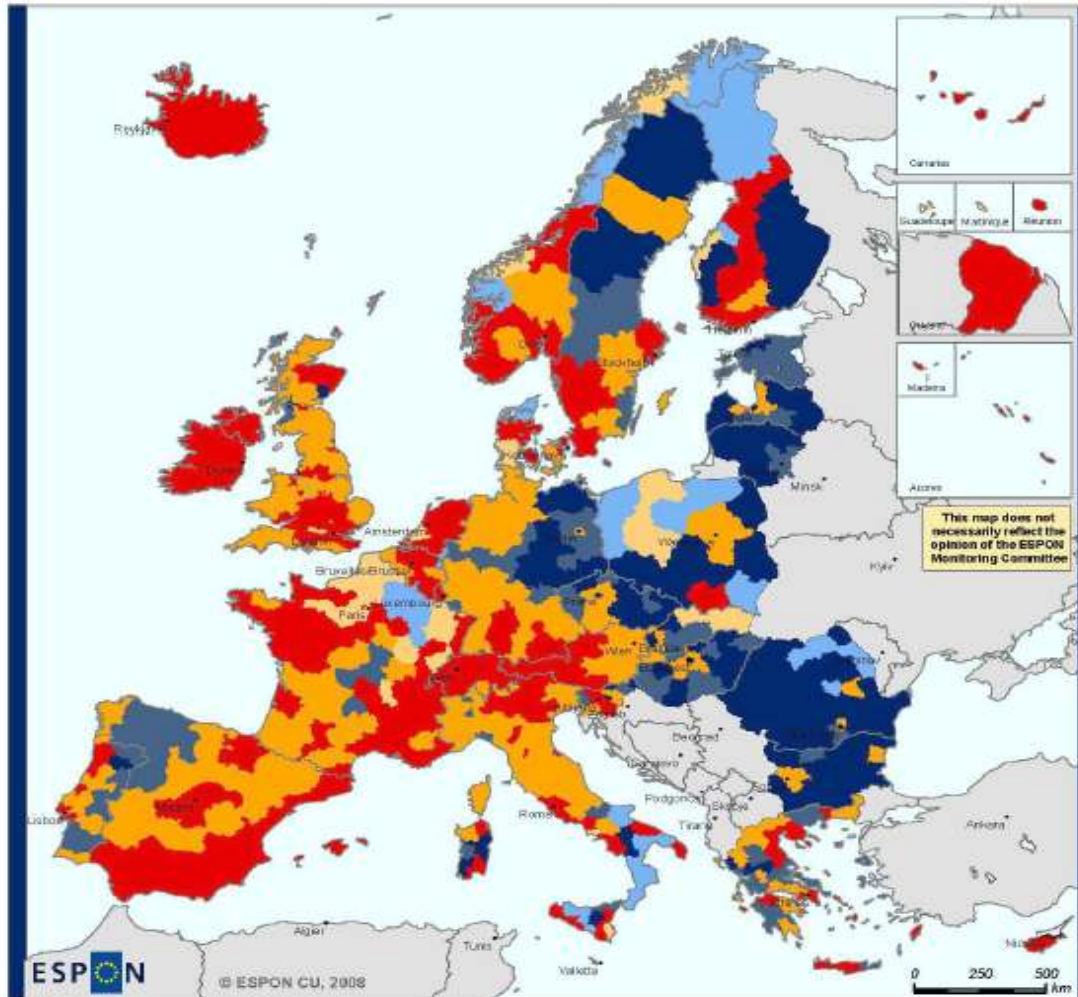
Net migration/per 1000 population	2000	2003	2004	2005	2006	2007	2008
EU Countries	1.0	4.1	3.8	3.6	1.5	1.6	1.5
Finland	0.5	1.1	1.3	1.7	2.0	2.6	2.9
Eastern Finland	-4.1	-2.3	-1.8	-2.7	-3.1	-3.2	-2.1

Source: Statistics Finland



# ESPON map – “Territorial evidence on population developments”

Population development by components for 2001-2005




 EUROPEAN UNION  
 Part-financed by the European Regional Development Fund  
 INVESTING IN YOUR FUTURE

### Population increase with

- positive migratory balance and positive natural balance
- positive migratory balance and negative natural balance
- negative migratory balance and positive natural balance

### Population decrease with

- negative migratory balance and positive natural balance
- positive migratory balance and negative natural balance
- negative migratory balance and negative natural balance
- no data

© EuroGeographics Association  
for administrative boundaries

Regional level: AT, BE, CH, CY, DE, IS, MT, NL, PL: NUTS2

Other countries NUTS3 (2006)

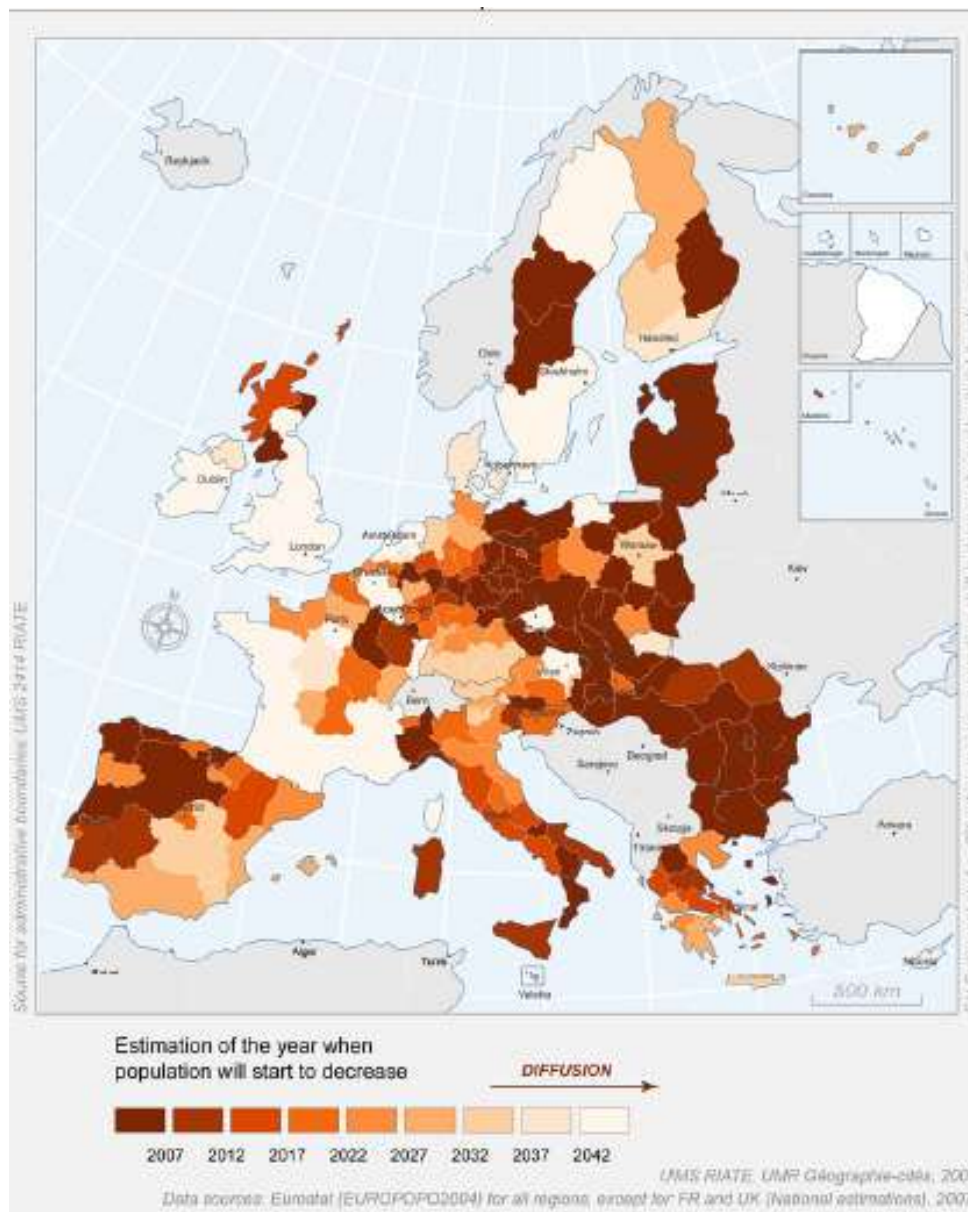
Origin of data: Eurostat (estimations)

Source: ESPON 2013 database

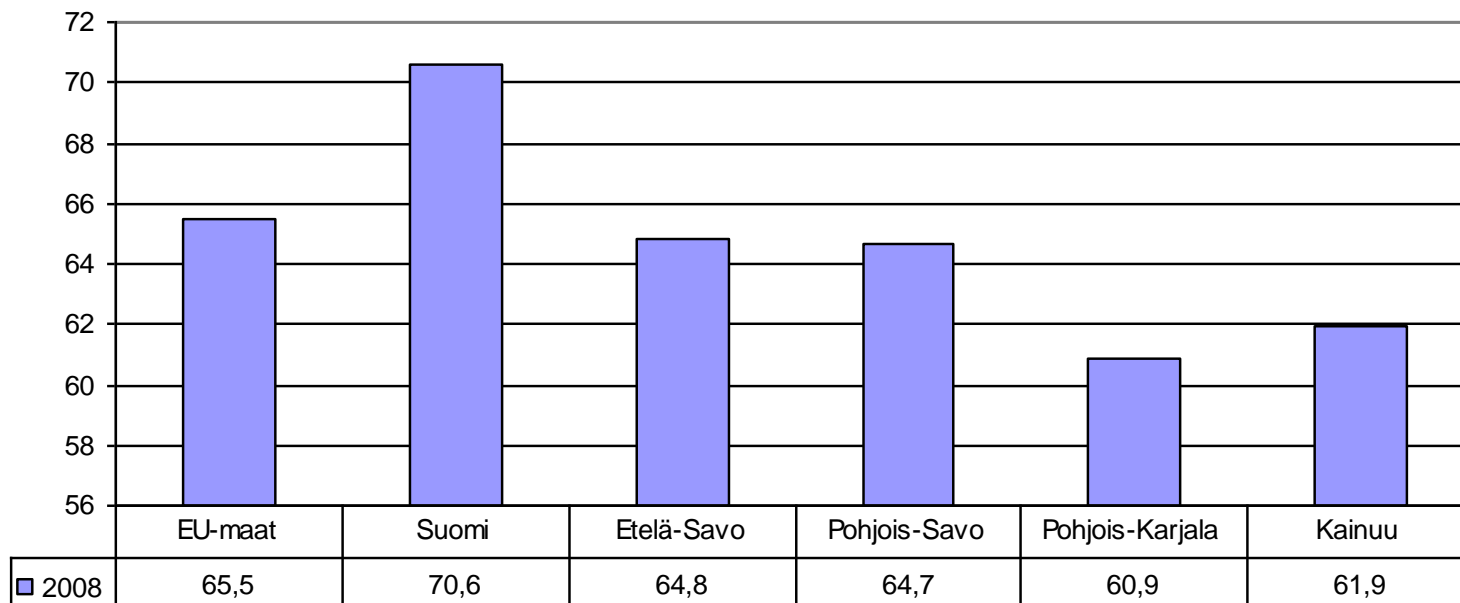
More information: [www.espon.eu](http://www.espon.eu)

# Ennuste väestöllisestä taantumisesta NUTS II-tasolla EU:n alueella vuosina 2007-2042

- Itä-Suomen läänin väestöllinen taantuma alkanut 1990-luvulla
- Oulun ja Lapin läänin väestöllinen taantuma alkaa 2010-luvulla
- Länsi-Suomen läänin väestöllinen taantuma alkaa 2020-luvulla
- Etelä-Suomen läänin väestöllinen taantuma vasta 2030-luvulla

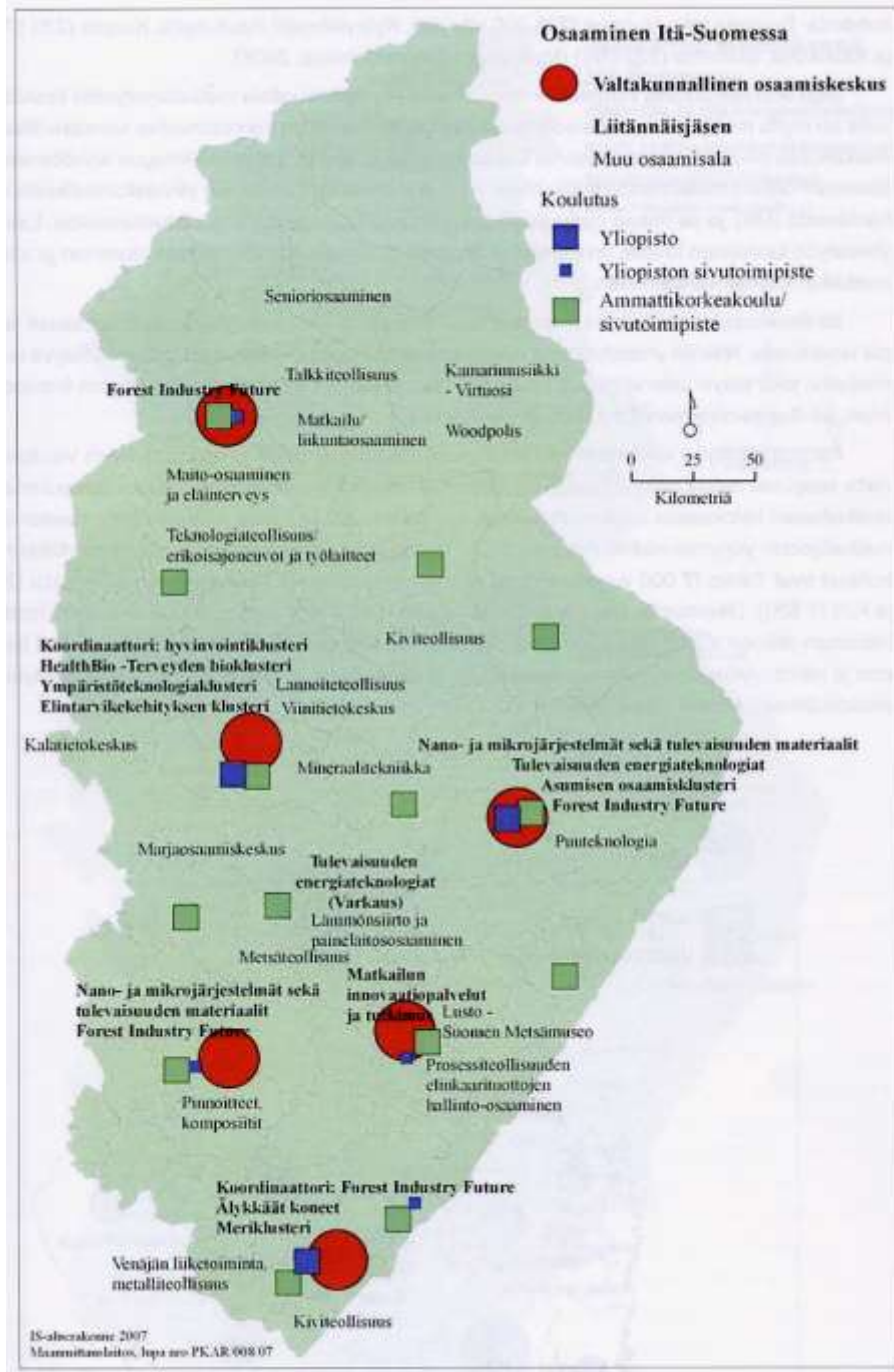


## Työllisyysaste (15-64 v), prosenttia



Lähde: Tilastokeskus työvoimatutkimus

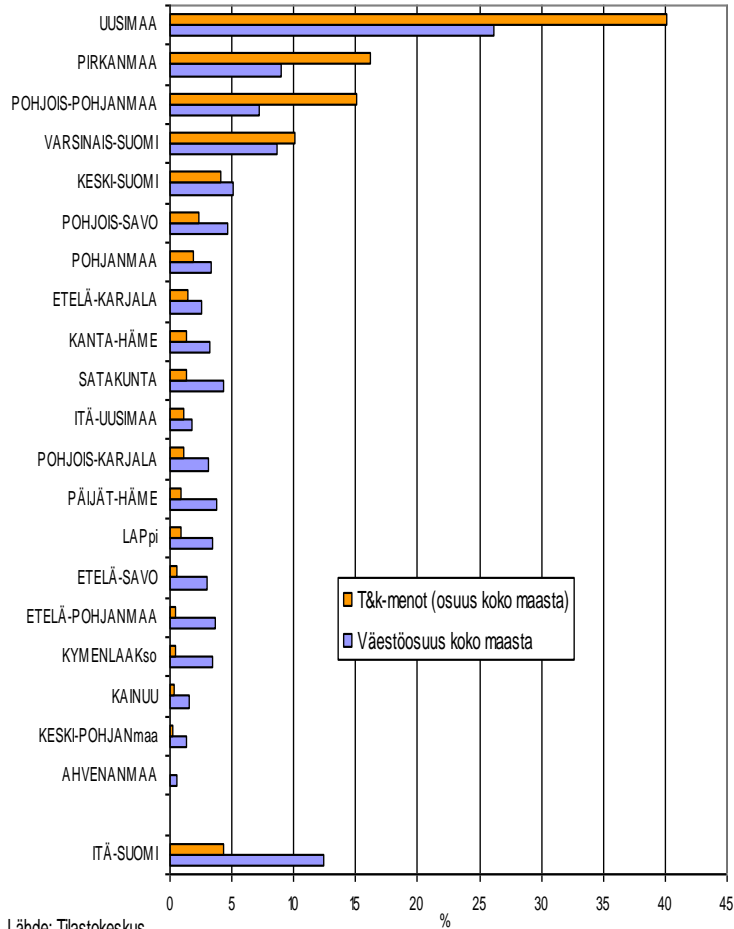
Euroopan komissio, The 2009 Ageing Report



Itä-Suomen yliopisto aloittaa v. 2010

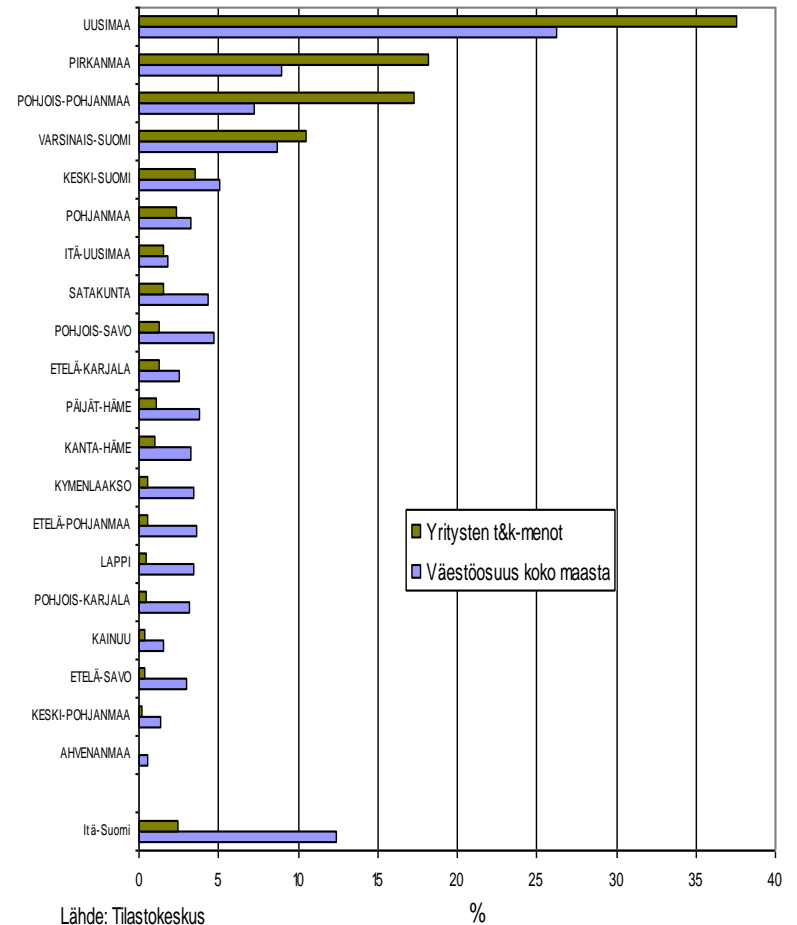
# T&k-menot

**Tutkimus- ja kehittämistoiminnan menot  
(osuus koko maasta %) sekä väestöosuus v. 2007**



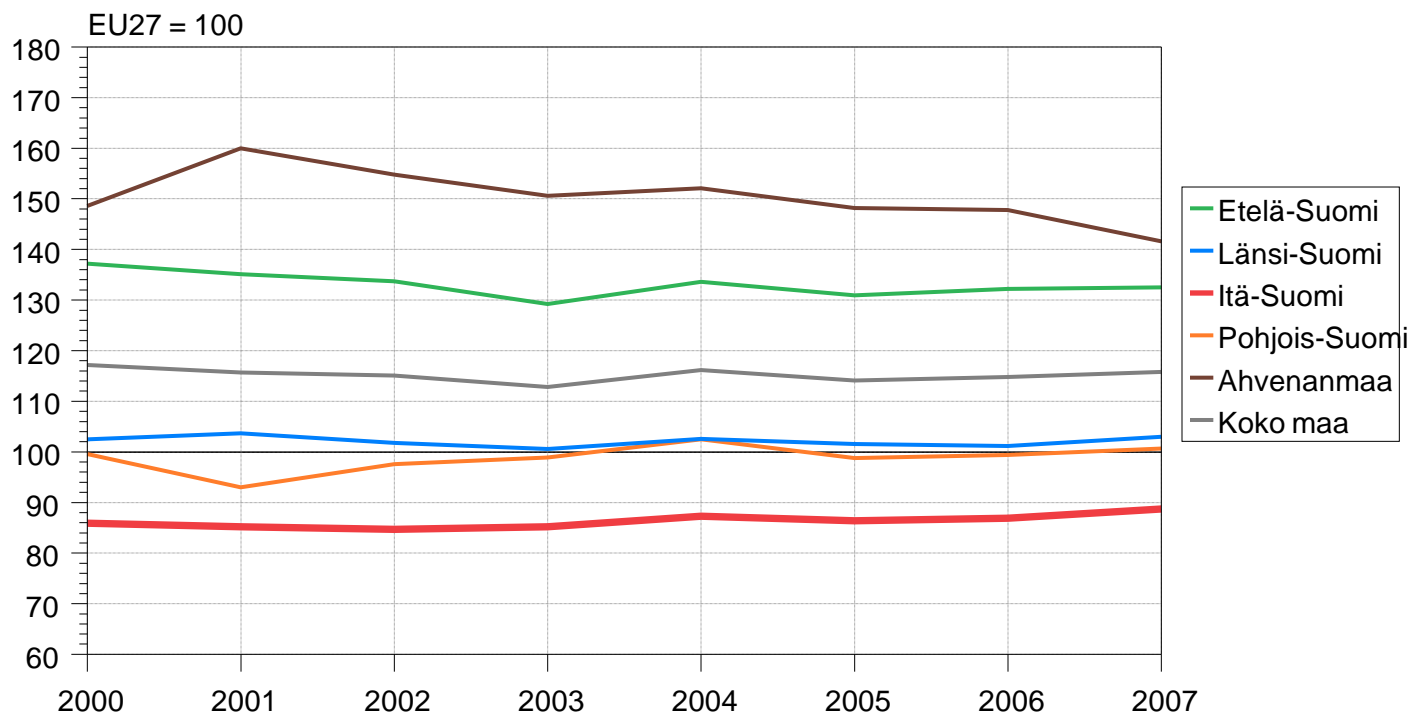
Lähde: Tilastokeskus

**Yritysten tutkimus- ja kehittämistoiminnan menot  
(osuus koko maasta %) sekä väestöosuus v. 2007**



Lähde: Tilastokeskus

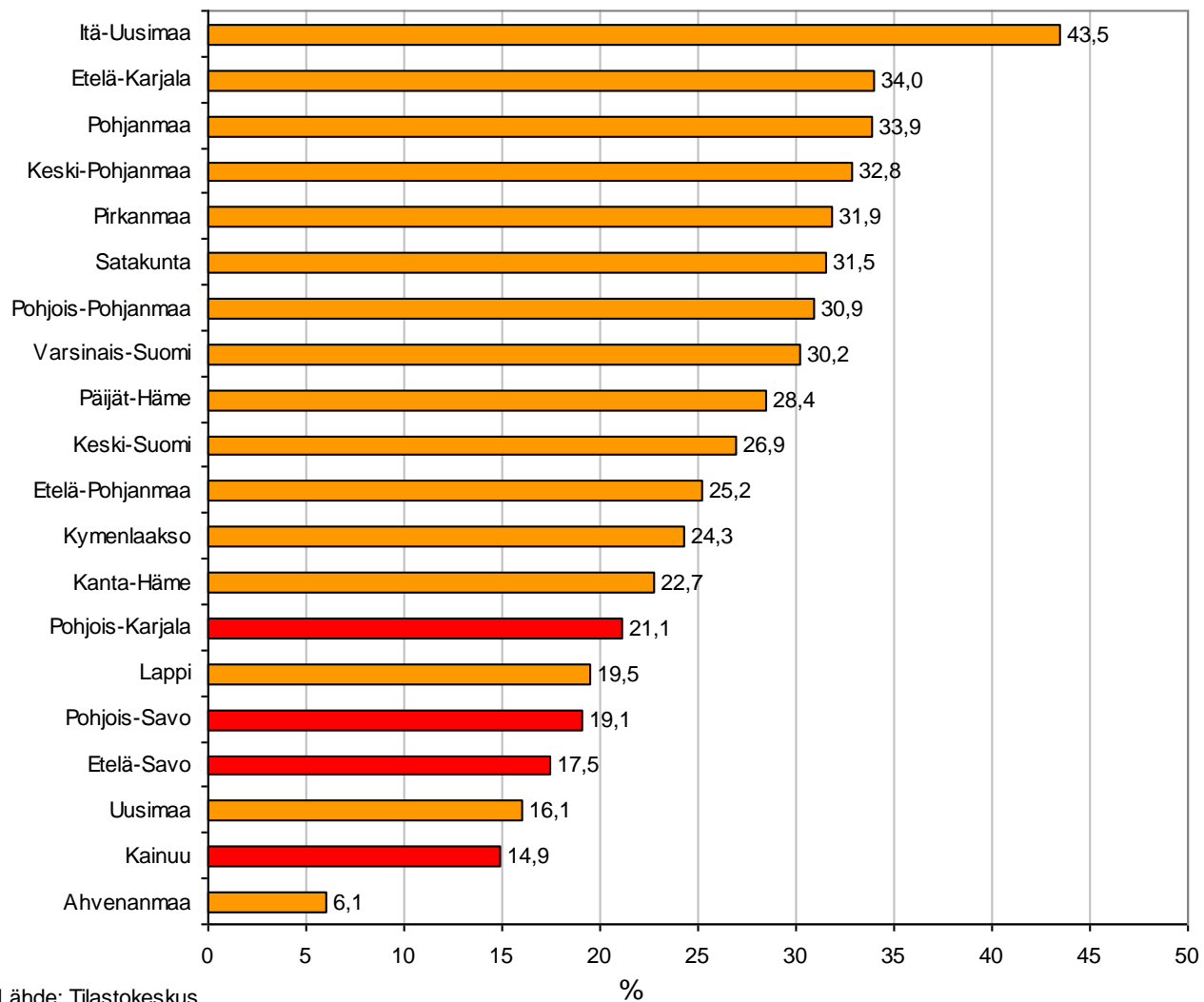
## Bruttokansantuote asukasta kohti suuralueittain 2000 - 2007\*



\*ennakkotieto

Lähde: Tilastokeskus/Aluetilinpito

## Teollisuuden osuus bkt:sta maakunnittain v. 2007, %

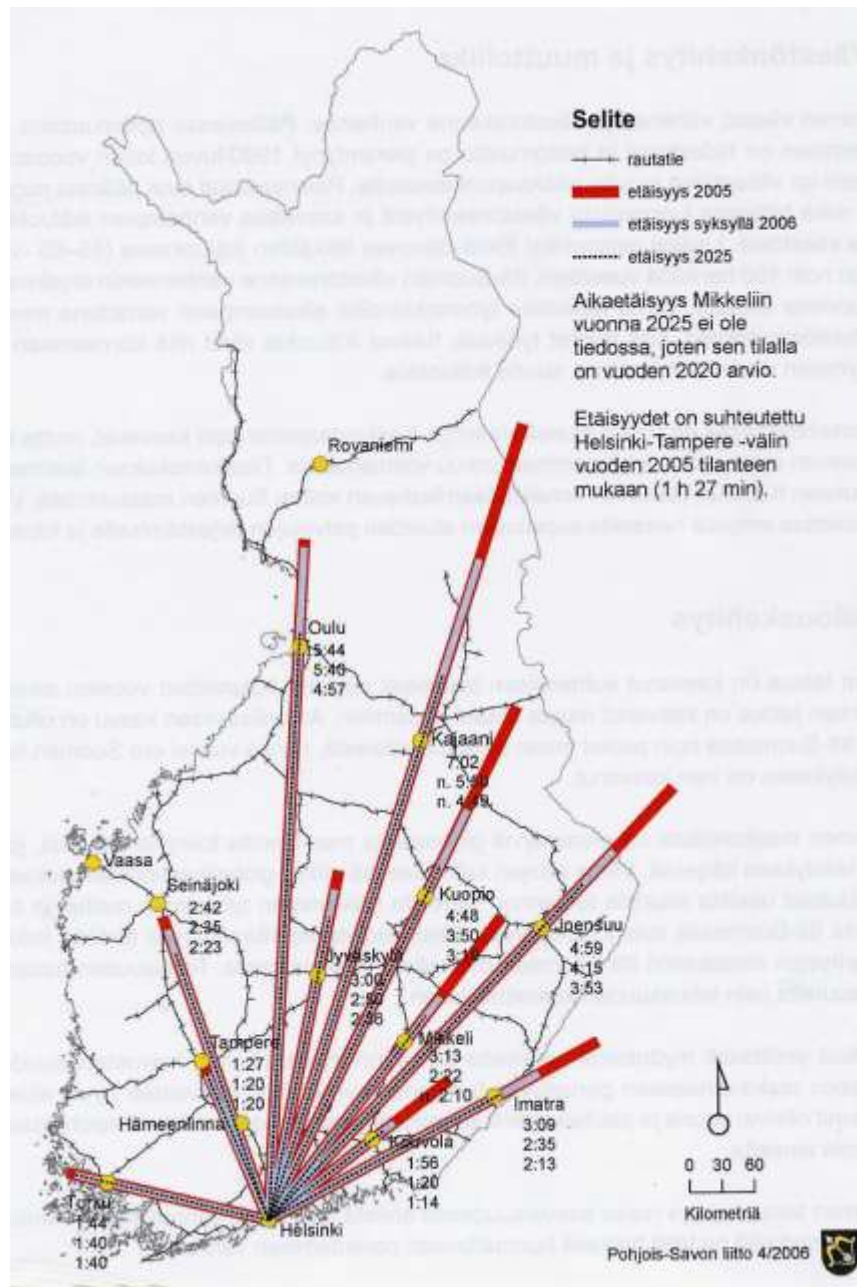


Lähde: Tilastokeskus

## GDP per capita in Purchasing Power Standards (PPS) (EU-27 = 100)

	2000	2001	2002	2003	2004	2005	2006	2007
European Union (27 countries)	100.0	100.0	100.0	100.0	100.0	100.0	100.0	100.0
European Union (25 countries)	105.0	104.8	104.6	104.4	104.2	104.1	103.9	103.7
European Union (15 countries)	115.3	114.9	114.3	113.7	113.2	112.8	112.2	111.7
Finland	117.2	115.7	115.1	112.8	116.2	114.2	114.8	115.8
East Finland	85,9	85,2	84,7	85,2	87,3	86,4	86,9	88,7

Source: Statistic Finland, Eurostat



## Matka-aikoja ja saavutettavuus Helsingistä

# Time distances by train from Helsinki in 2007

## Accessibility by train

--- railway

1 h

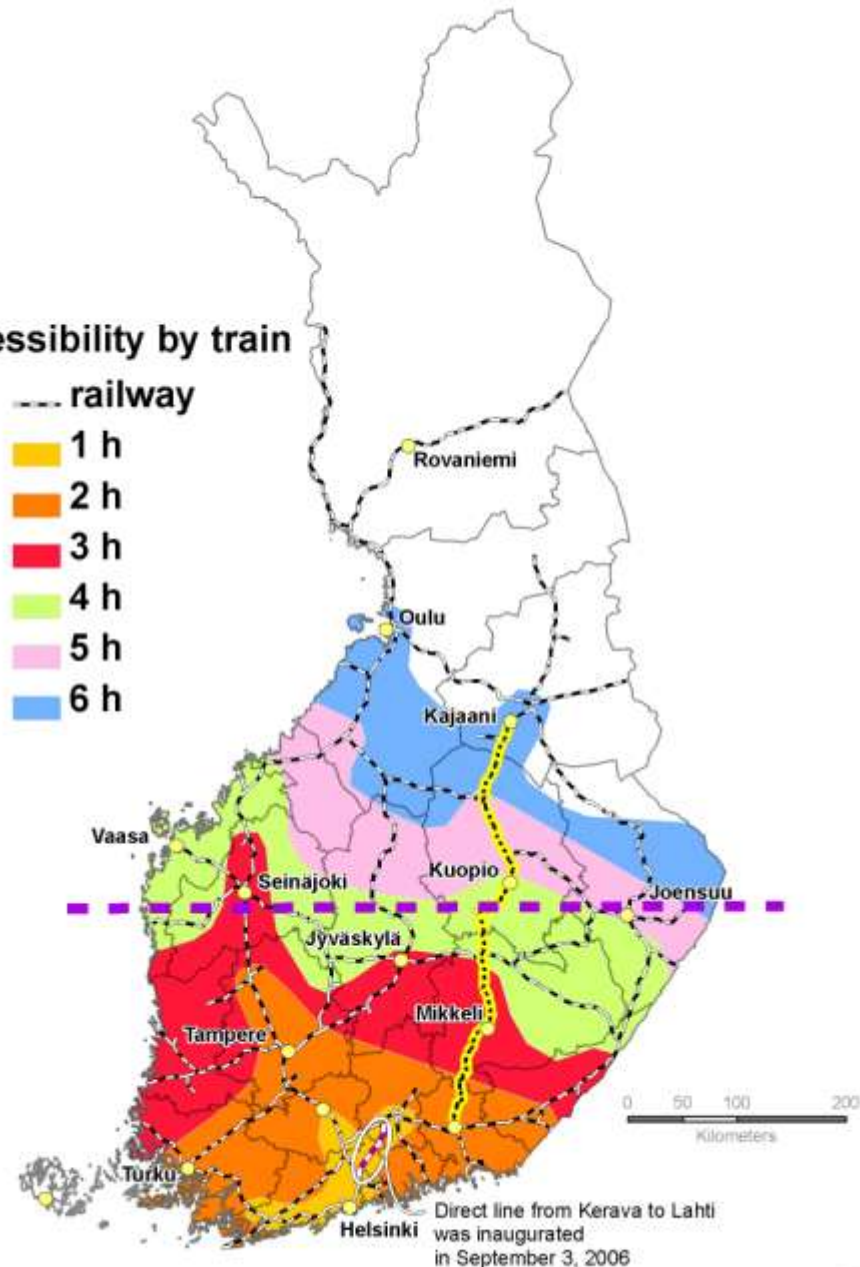
2 h

3 h

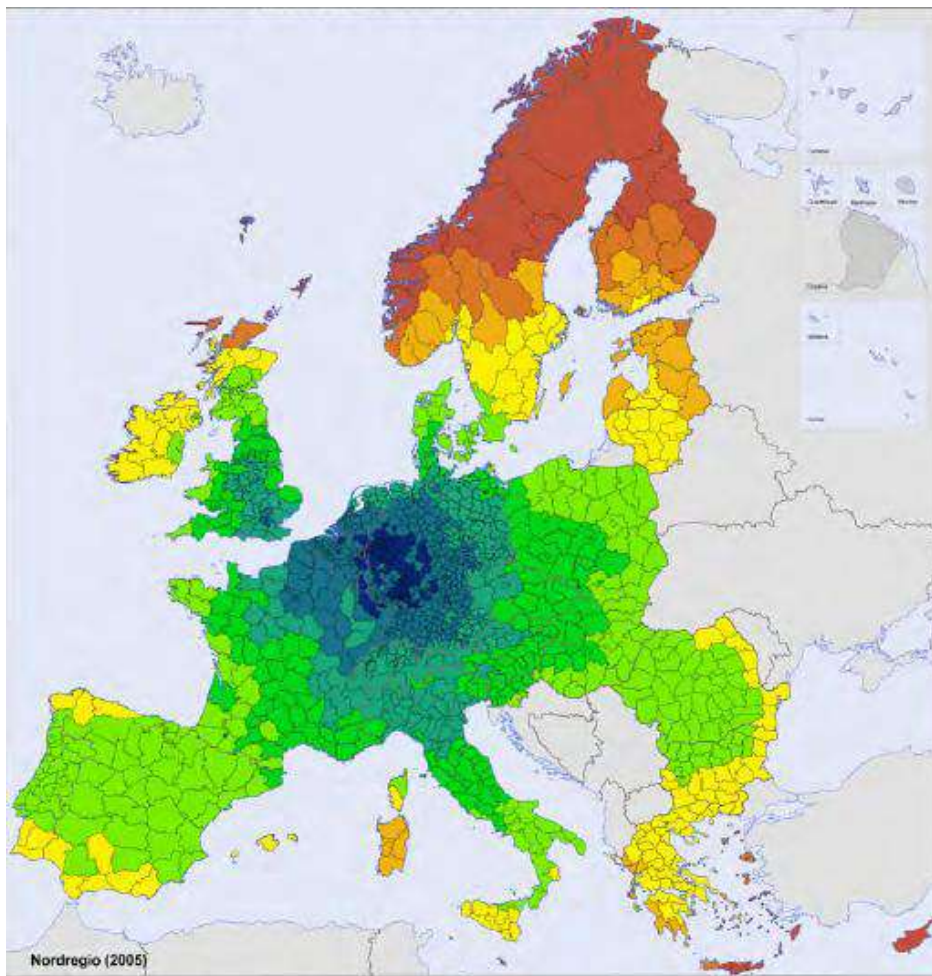
4 h

5 h

6 h

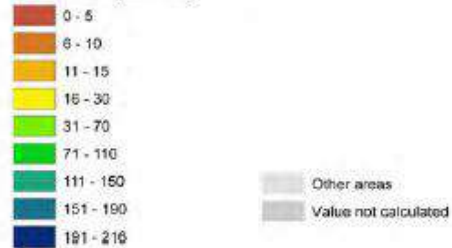


## POTENTIAL ACCESSIBILITY BY ROAD TO DESTINATIONS IN EU 27, NORWAY AND SWITZERLAND



Potential accessibility by road to destinations in EU 27, Norway and Switzerland (Mass variable = population; EU 27 average = 100)

Geographical Base: Eurostat GISCO



Source: S&W - Spiekermann and Wegener  
Calculations for the Study on  
Northern peripheral, sparsely populated  
Regions in the European Union

# Linkkejä:

## Eurostat

<http://epp.eurostat.ec.europa.eu/portal/page/portal/eurostat/home/>

## Eurostat/Regional statistics

[http://epp.eurostat.ec.europa.eu/portal/page/portal/region\\_cities/regional\\_statistics/data/main\\_tables](http://epp.eurostat.ec.europa.eu/portal/page/portal/region_cities/regional_statistics/data/main_tables)

## Eurostat/Country profiles

<http://epp.eurostat.ec.europa.eu/guip/introAction.do?init=1>

## Tilastokeskus: Maailma numeroina

<http://www.stat.fi/tup/maanum/taulukot.html>

## Tilastokeskus/ EU-tilastotietopalvelu - European Statistical Data Support (ESDS)

<http://www.stat.fi/tup/esds/aihealueet.html>

## Eurostat yearbook 2008

[http://epp.eurostat.ec.europa.eu/portal/page/portal/publications/eurostat\\_yearbook](http://epp.eurostat.ec.europa.eu/portal/page/portal/publications/eurostat_yearbook)

## Europe's regions

[http://epp.eurostat.ec.europa.eu/cache/ITY\\_OFFPUB/KS-CD-07-001-13/EN/KS-CD-07-001-13-EN.PDF](http://epp.eurostat.ec.europa.eu/cache/ITY_OFFPUB/KS-CD-07-001-13/EN/KS-CD-07-001-13-EN.PDF)

## Connecting Business to Europe/ Regional Competitiveness Atlas

[http://www.regionsmagazine.com/erm/atlas\\_regional\\_competitive/Atlas\\_of\\_Regional\\_Competitiveness-2008-00252-01-EN.pdf](http://www.regionsmagazine.com/erm/atlas_regional_competitive/Atlas_of_Regional_Competitiveness-2008-00252-01-EN.pdf)

## European Union/ Regional Policy/REGIONAL FOCUS

[http://ec.europa.eu/regional\\_policy/sources/docgener/focus/2009\\_01\\_metropolitan.pdf](http://ec.europa.eu/regional_policy/sources/docgener/focus/2009_01_metropolitan.pdf)

## Espon 2013

<http://www.espon.eu/>

## Nordregio

<http://www.nordregio.se/>

## Regional Policy Inforegio - Regions 2020 (2008)

[http://ec.europa.eu/regional\\_policy/sources/docoffic/working/regions2020/pdf/regions2020\\_demographic.pdf](http://ec.europa.eu/regional_policy/sources/docoffic/working/regions2020/pdf/regions2020_demographic.pdf)

## Kohti kilpailukykyistä ja osaavaa Itä-Suomea/ Aluerakenteen kehityksen suuntaviivoja (2007)

<http://www.pohjois-karjala.fi/dman/Document.phx?documentId=kr32707155527170&cmd=download>

## Itä-Suomi ohjelma (2005)

<http://www.pohjois-karjala.fi/dman/Document.phx?documentId=xp06705145437390>

## ITÄ-SUOMEN MAAKUNTIEN KANNANOTTO KOMISSION

## VIHREÄN KIRJAAN ALUEELLISESTA KOHEESIOSTA EUROOPASSA

[http://ec.europa.eu/regional\\_policy/consultation/terco/pdf/3\\_region/53\\_east\\_finland\\_fi.pdf](http://ec.europa.eu/regional_policy/consultation/terco/pdf/3_region/53_east_finland_fi.pdf)

## Kohti kilpailukykyistä ja osaavaa Itä-Suomea, Aluerakenteen kehityksen suuntaviivoja

[http://rakennerahastot.ita-suomi.fi/alueportaali/www/fi/muu\\_yhteisty/Ita-Suomen\\_neuvottelukunta/Aluerakenne\\_151007.pdf](http://rakennerahastot.ita-suomi.fi/alueportaali/www/fi/muu_yhteisty/Ita-Suomen_neuvottelukunta/Aluerakenne_151007.pdf)